

# Social



39

임직원

43

안전보건

49

인권경영

52

품질경영

55

공급망

60

사회공헌

## Leading Sustainable Auto Parts

Sustainability Report 2026

Introduction

Sustainable Management

**ESG Fact Book**

Environmental

**Social**

Governance

Appendix

본 보고서는 자사 웹사이트에서 다운로드하실 수 있습니다. 보고서 내용에 대해 문의 사항이 있으시면 아래 연락처로 연락해 주시기 바랍니다.

담당부서 서연이화 ESG TFT  
전화 031-420-3200  
이메일 esg@seoyoneh.com  
홈페이지 www.seoyoneh.com

# 임직원

## Strategy & Management

### 일하기 좋은 근무환경 조성

서연이화는 임직원들의 일과 가정의 균형을 중시하며 생산성 향상과 삶의 질 제고를 목표로 복리후생 제도를 운영하여 안전하고 쾌적한 '일하기 좋은 근무환경'을 조성하기 위해 노력하고 있습니다. 휴가 제도와 출산·육아 지원, 유연 근무제 등으로 직원들이 직장가 가정에서 균형 있는 생활을 할 수 있게 돕고, 출퇴근 지원과 문화·여가·교육·의료·주거 등 실질적 지원을 통해 전반적인 생활 수준과 업무 만족도를 높입니다. 당사는 노사협의체를 통해 직원들의 요구를 지속적으로 수렴하여 복리후생 제도를 개선해 나가고 있습니다.

### 복리후생제도

구분	주요 복리후생제도
근로시간	<ul style="list-style-type: none"> <li>· 유연근무제: 월 단위 근로시간 주 52시간 한도 내 시작/종료시간이 자율적인 근무 가능</li> <li>· PC-OFF제: 법정 근로시간 초과시 PC가 강제적으로 종료되는 제도 운영</li> </ul>
출산 및 육아 지원	<ul style="list-style-type: none"> <li>· 임신 기간 근로시간 단축: 1일 2시간 단축(임신 12주 이내 및 36주 이후)</li> <li>· 출산휴가: 본인 및 배우자 출산 시 휴가 부여(20일, 120일 이내 3회 분할 가능)</li> <li>· 육아휴직: 만 8세 이하, 초등학교 2학년 이하의 자녀(최대 2년 육아휴직)</li> <li>· 육아기 근로시간 단축: 주당 15시간~35시간 근무</li> <li>· 가족 돌봄 휴가, 휴직(1년 내 90일 지급)</li> <li>· 직장어린이집 운영(울산)</li> </ul>
휴가지원	<ul style="list-style-type: none"> <li>· 연차 및 월차 동시 제공</li> <li>· 매년 5일 여름휴가 지원</li> <li>· 리프레시 휴가 제공</li> </ul>
경조사 지원	<ul style="list-style-type: none"> <li>· 경조휴가 부여</li> <li>· 경조금 지급</li> <li>· 근조화환 및 조사물품 지원</li> </ul>
장기 근속자 포상	<ul style="list-style-type: none"> <li>· 장기근속 5년 이상 35년 이하의 범위에서 장기근속자 포상</li> </ul>
주거 지원	<ul style="list-style-type: none"> <li>· 기숙사 지원(울산)</li> <li>· 사내근로복지기금을 통한 대출 지원</li> </ul>

구분	주요 복리후생제도
문화, 여가 및 교육 지원	<ul style="list-style-type: none"> <li>· 사계절휴양소 운영: 휴양소 무료 운영 및 콘도와 리조트 숙박 지원</li> <li>· 워케이션: 호텔 및 리조트에서 업무와 휴가를 동시에 할 수 있는 제도 운영</li> <li>· 골프, 축구, 볼링, 러닝 등 동호회 활동 지원</li> <li>· 다목적 건강증진 시설 운영(헬스장, 배드민턴장, 풋살장, 건강증진실)</li> <li>· 외국어 교육비 제공</li> </ul>
의료 및 보건 지원	<ul style="list-style-type: none"> <li>· 정기검진, 종합검진 비용 지원</li> <li>· 직원 및 직인가족 입원의료비 지원</li> </ul>
자녀 교육비 지원	<ul style="list-style-type: none"> <li>· 취학 전(7세) 아동 대상 분기별 유아교육비 지원</li> <li>· 초등학교, 중학교, 고등학교 입학금 지원</li> <li>· 대학교 등록금 지원</li> </ul>
출퇴근 지원	<ul style="list-style-type: none"> <li>· 출퇴근 유류비 지원</li> <li>· 통근버스 운영</li> </ul>
급식 지원	<ul style="list-style-type: none"> <li>· 조식 운영</li> </ul>
단체 개인연금 지원	<ul style="list-style-type: none"> <li>· 개인연금 IRP 불입</li> </ul>



## Leading Sustainable Auto Parts

Sustainability Report 2026

### Introduction

### Sustainable Management

### ESG Fact Book

Environmental

Social

임직원

안전보건

인권경영

품질경영

공급망

사회공헌

Governance

### Appendix

본 보고서는 자사 웹사이트에서 다운로드하실 수 있습니다. 보고서 내용에 대해 문의 사항이 있으시면 아래 연락처로 연락해 주시기 바랍니다.

**담당부서** 서연이화 ESG TFT  
**전화** 031-420-3200  
**이메일** esg@seoyoneh.com  
**홈페이지** www.seoyoneh.com

# 임직원

## 임직원 평가 및 보상

서연이화는 임직원 평가 시 조직평가 등급과 개인의 성과·역량 평가를 종합적으로 반영합니다. 종합평가 결과는 보상 및 승진 결정의 핵심 근거로 활용됩니다.

### 조직평가

조직평가는 팀이 연초에 설정한 목표의 달성 여부를 확인하는 절차로, MBO(목표관리기법)를 기반으로 시행됩니다. 팀 전체 성과를 기준으로 한 절대평가 방식이며, 평가로 확정된 조직 등급은 구성원 개인의 등급 배분에 영향을 미칩니다. 또한 상위 조직의 평가는 하위 팀과 개인 평가에 연계되어 전체 조직의 성과 향상을 추구합니다.

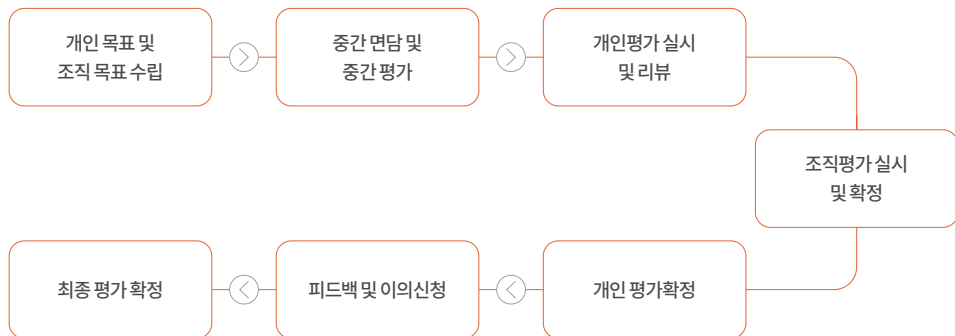
### 개인평가

개인 평가는 MBO 기반의 성과 평가와 CIP(역량개발계획)를 통한 역량 평가, 두 가지 관점에서 이루어집니다. 성과 평가는 인사평가 시스템을 통해 연초에 설정한 목표와 연말의 실제 달성 결과를 비교해 진행합니다. 역량 평가는 개인이 세운 연초 계획을 바탕으로 자발적 역량 개발 노력과 목표 이행 정도, 잠재 역량 발휘 여부를 평가합니다.

### 임직원 보상

서연이화는 인권경영정책에 따라 성별·인종 등 어떠한 사유로도 임금 차별을 금지하며, 성과와 역량에 기반한 공정한 평가 결과를 연간 임금 인상을 결정에 반영하여 모든 근로자에게 공정한 보상 체계를 제공합니다. 또한, 사내 포상제도와 승진포인트 제도를 통해 우수 성과자에게는 적절한 보상과 승진 기회를 제공함으로써 조직 내 포용성과 다양성을 증진하고 성과와 능력을 중심으로 한 공정한 경쟁 환경을 조성합니다.

### 임직원 평가 프로세스



## 노사간대화

서연이화는 임직원들의 결사의 자유를 적극 보장하여, 임직원들이 자율적으로 대표자를 선출하고 노동조합을 구성해 회사와 단체교섭에 참여할 수 있도록 지원합니다. 단체교섭은 상호 존중과 이해를 바탕으로 진행되며, 양측은 의견을 교환하고 공동의 이익을 위한 합리적 해결책을 모색합니다.

단체교섭은 매년 4월부터 10월까지 진행되며 이 기간에 임금 및 근로조건에 관한 협약이 체결되어 근로자의 권리와 복지 보호 및 근로환경 개선에 기여합니다. 임직원들은 노사협의회와 산업안전보건위원회를 통해 복리후생·작업장 안전·보건 개선을 요구할 수 있으며, 해당 회의는 분기별로 개최됩니다.

구분	주요 내용	협약 결과
단체교섭	<ul style="list-style-type: none"> <li>임금 및 단체협약 교섭</li> <li>직원 성과 보상 및 제도 개선</li> </ul>	<ul style="list-style-type: none"> <li>임금인상 및 성과급 지급</li> <li>생산직 임금체계개선</li> <li>사내근로복지기금 제도 개선</li> </ul>
노사협의회	<ul style="list-style-type: none"> <li>정기 노사협의회 개최</li> <li>직원 고충처리 및 복지 증진</li> <li>생산성 향상 협의</li> </ul>	<ul style="list-style-type: none"> <li>사내근로복지기금 추가 출연</li> <li>현장 적정온도 유지 작업환경 개선</li> </ul>
산업안전보건위원회	<ul style="list-style-type: none"> <li>환경/안전 관련 작업환경 개선 및 산업재해예방 활동</li> <li>직업 건강 및 보건 관련 협의</li> </ul>	<ul style="list-style-type: none"> <li>크레인 안전라이트 설치</li> <li>보행자 충돌위험 경보장치 설치</li> <li>안전보호구 착용 기준 수립 및 개선</li> </ul>

## 직급별 간담회

서연이화는 인사부 주관으로 정기적으로 직급별 간담회를 운영하고 있습니다. 간담회는 직원들이 회사 생활에서 겪는 애로사항과 요구를 자유롭게 공유하는 자리로, 인사는 수렴된 의견을 바탕으로 실질적인 개선방안을 마련하고 지원합니다. 간담회를 통해 동료 간 교류와 공감대를 형성해 조직의 유대감을 강화할 수 있습니다.

## Leading Sustainable Auto Parts

Sustainability Report 2026

### Introduction

### Sustainable Management

### ESG Fact Book

Environmental

Social

임직원

안전보건

인권경영

품질경영

공급망

사회공헌

Governance

### Appendix

본 보고서는 자사 웹사이트에서 다운로드하실 수 있습니다. 보고서 내용에 대해 문의 사항이 있으시면 아래 연락처로 연락해 주시기 바랍니다.

담당부서 서연이화 ESG TFT  
 전화 031-420-3200  
 이메일 esg@seoyoneh.com  
 홈페이지 www.seoyoneh.com

# 임직원

## Action & Performance


### 임직원육성 활동

서연이화는 '통합적 사고와 글로벌 마인드' 보유 인재 양성을 핵심 목표로 삼아 자동차 산업의 미래를 선도할 최고 수준의 전문가를 키우기 위해 힘쓰고 있습니다. 이를 위해 직무 교육과 글로벌 인재 양성 프로그램, 현장 실습 등 다양한 교육 기회를 제공해 임직원들이 글로벌 무대에서 경쟁력을 갖출 수 있도록 적극 지원하고 있습니다.


### 직무교육 현황

분야	세부 구분	2025년 주요 추진 활동
리더십 교육	<ul style="list-style-type: none"> <li>입문&amp;승격</li> <li>신임임원 역량 강화</li> <li>신임팀장리더십 강화</li> <li>직급별 리더십 향상</li> <li>해외법인교육</li> </ul>	<ul style="list-style-type: none"> <li>신규입사자(신입/경력) 입문교육</li> <li>신임임원 MBA교육</li> <li>임원 워크숍, 직책자(팀장/실장) 워크숍</li> <li>승진자 교육, 리더십아카데미</li> <li>해외법인 우수인재 리더십 교육</li> </ul>
직무 공통	<ul style="list-style-type: none"> <li>직무공통역량 향상</li> </ul>	<ul style="list-style-type: none"> <li>AI전문가과정, 회계기본과정, ESG경영의 이해, AI리더러시, 명사특강, 채용 면접관 교육, 사내강사 역량 향상 과정, TIME MGT교육</li> </ul>
기술 교육	<ul style="list-style-type: none"> <li>전문 직무역량 향상</li> </ul>	<ul style="list-style-type: none"> <li>사출, 개발, 설계, 품질, CATIA 등 사내 전문 직무 교육 과정 진행</li> <li>사외직무 교육 지원</li> </ul>
특별 교육	<ul style="list-style-type: none"> <li>글로벌 역량 향상</li> </ul>	<ul style="list-style-type: none"> <li>글로벌인재양성 프로그램, 외국어교육 지원</li> </ul>

### 퇴직자 교육 지원



은퇴와 자산 관리



국민연금 활용하기

### 글로벌 인재 양성

서연이화는 전 세계 시장에서의 성공적 확장 and 글로벌 경쟁력 강화를 위해 국내 임직원의 글로벌 역량 강화를 핵심 과제로 삼고 있습니다. 매년 하반기에는 대리급 이상을 대상으로 약 5개월간 글로벌 인재 양성 프로그램을 운영하여 참가자들이 어학 능력 향상, 문화적 이해, 글로벌 비즈니스 관행 등을 습득함으로써 해외 근무 시 원활하게 소통하고 실무를 수행할 수 있도록 지원합니다.

구분	2025년 주요 추진 활동
교육 목적	<ul style="list-style-type: none"> <li>해외주재원으로서의 역할 및 중요성 인지</li> <li>해외주재원의 역할에 따른 리더십 역량 및 직무역량 배양</li> <li>이문화 이해를 통한 파견 국가의 비즈니스 환경에 대한 이해도 제고</li> </ul>
교육 대상	<ul style="list-style-type: none"> <li>부임예정 해외주재원 및 글로벌인재 대상자</li> </ul>
주요 교육	<ul style="list-style-type: none"> <li>외국어 향상 교육</li> <li>글로벌리더십 교육</li> <li>이문화의 이해</li> <li>Sub직무 교육</li> <li>SAP모듈 교육</li> </ul>

### 순환 보직 제도

서연이화는 전 직원에게 적용되는 순환 보직 제도를 통해 직원들이 다양한 역량을 쌓고 경력을 발전시킬 수 있도록 지원합니다. 매년 팀장이 필요 인력을 파악해 인사실에 요청하면, 인사실은 우선 내부 충원을 검토하고 필요 시 외부 채용을 통해 적합 인력을 배치합니다. 사무·관리직은 설계·개발·품질 부서 등에서, 생산직은 납품·설비 제작·자재 관리·전기·기계 보전·제품 검사 등 핵심 기술 분야에서 순환 보직이 이루어집니다. 이를 통해 직원들은 새로운 기술을 습득하며 전문가로 성장할 기회를 얻고, 회사는 직원 성장에 기반한 기술 역량을 강화합니다.

## Leading Sustainable Auto Parts

Sustainability Report 2026

### Introduction

### Sustainable Management

### ESG Fact Book

Environmental

**Social**

임직원

안전보건

인권경영

품질경영

공급망

사회공헌

Governance

### Appendix

본 보고서는 자사 웹사이트에서 다운로드하실 수 있습니다. 보고서 내용에 대해 문의 사항이 있으시면 아래 연락처로 연락해 주시기 바랍니다.

**담당부서** 서연이화 ESG TFT  
**전화** 031-420-3200  
**이메일** esg@seoyoneh.com  
**홈페이지** www.seoyoneh.com

# 임직원

## 신입사원 적응 활동

### 입문교육

신입사원은 채용연계형 인턴으로 입사하여 3일간의 필수 입문교육을 진행하고 있습니다. 3일 교육기간동안 회사에 대한 이해를 높이기 위한 역사관 투어 및 경영현황 소개, 선배와의 대화 등 다양한 프로그램에 참여합니다. 이후 3개월간의 인턴과정을 거치고 평가를 통해정규직으로 전환 시 추가적으로 약 2주 동안 정규직전환 자교육을 받습니다. 정규직 전환 후 처음 1주간은 정규직으로서 직무/비즈니스/협업 등 필수 역량을 향상 시킬 수 있는 프로그램에 참여합니다. 또한, 사내감사 특강 및 공장 투어를 통해 회사에 대한 애사심과 소속감을 높입니다. 마지막 주에는 현장 실습을 통해 신입사원들이 실제 제품 생산 현장에서 조립, 포장 등의 작업을 직접 체험하며, 이를 통해 제조 과정에 대한 실질적인 지식을 얻고 회사에 대한 이해를 깊게 합니다.

### 점프업 프로그램

신입사원들이 입사한 지 1년이 지나면, 그들의 경력 발전과 조직 내 융화를 촉진하기 위해 1박 2일의 점프업 프로그램이 진행됩니다. 이 프로그램의 주요 목표는 동기들 간의 유대감을 강화하고, 회사의 핵심 가치와 전략을 내재화하여 긍정적인 사내 분위기를 조성하는 것입니다. 또한, 다양한 부문에서 근무하는 선배 직원들이 참여해 그들의 경험과 조직의 비전을 공유하는 시간을 통해 신입사원들은 회사의 방향성과 장기 목표를 깊이 이해하게 됩니다.

### 멘토링 프로그램

신입사원들이 회사에 원활하게 적응하고 필요한 지식을 습득할 수 있도록, 당사는 약 3개월 동안 멘토링 프로그램을 운영하고 있습니다. 이 프로그램은 신입사원들이 회사 생활에 필요한 지식을 배우고, 사내 네트워크를 형성할 수 있도록 지원합니다. 멘토와 멘티는 다양한 직무 분야에서 매칭되어 멘티가 여러 관점을 이해하고 폭넓은 인맥을 구축할 수 있게 합니다. 프로그램 지원을 위해 매월 지원금이 지급되며, 이는 멘토링 활동에 필요한 비용으로 사용됩니다. 각 팀은 매월 활동 보고서를 제출해야 하며, 프로그램 종료 후 보고서를 기반으로 우수 팀을 선정하여 상품을 지급함으로써 멘토와 멘티의 적극적인 참여를 유도하고 있습니다.

## Leading Sustainable Auto Parts

Sustainability Report 2026

### Introduction

### Sustainable Management

### ESG Fact Book

Environmental

**Social**

임직원

안전보건

인권경영

품질경영

공급망

사회공헌

Governance

### Appendix

본 보고서는 자사 웹사이트에서 다운로드하실 수 있습니다. 보고서 내용에 대해 문의 사항이 있으시면 아래 연락처로 연락해 주시기 바랍니다.

담당부서 서연이화 ESG TFT  
전화 031-420-3200  
이메일 esg@seoyoneh.com  
홈페이지 www.seoyoneh.com

# 안전보건

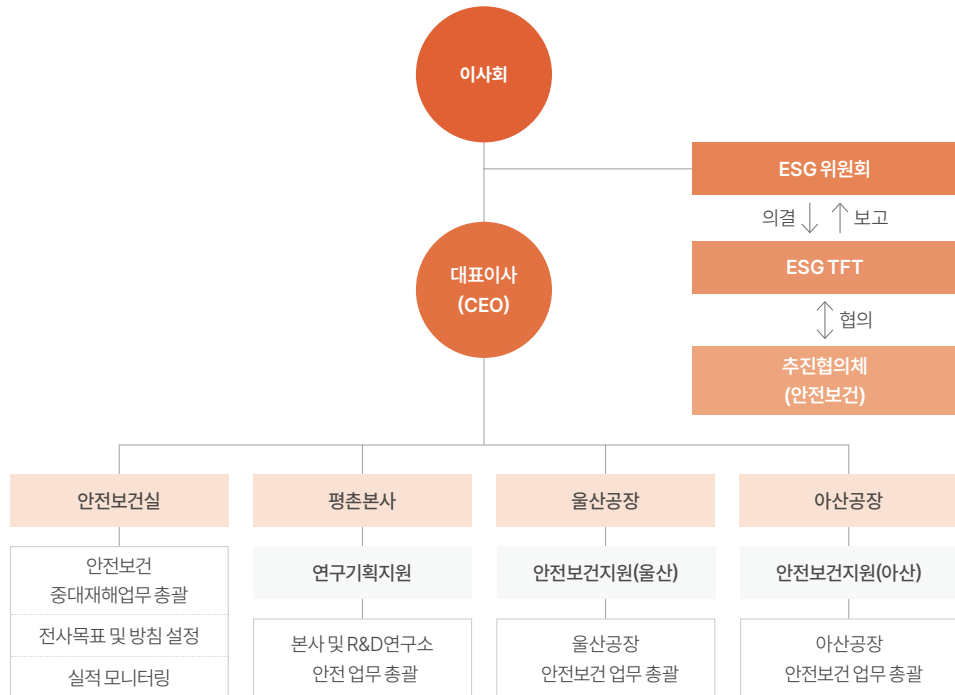
## Strategy & Management

### 안전보건 대응 거버넌스

서연이화는 안전사고에 신속히 대응하고 예방하기 위해 대표이사 직속의 안전보건실을 운영하고 있습니다. 안전보건실은 매년 전년도 실적을 토대로 안전·보건 성과 목표를 수립하고 이를 경영진에게 보고하여 이사회의 승인을 받습니다. 목표는 우선적으로 직전 연도의 안전·보건 문제를 개선과제로 삼되, 타사 사고 사례와 임직원 고충 등 외부·내부 요인을 종합 반영하여 최종 확정합니다.

공장 및 연구소의 지원부서에서는 안전보건경영정책 준수 여부를 점검하고, 미흡한 사항은 안전보건실에 보고하도록 되어 있습니다. 특히 중대한 사안은 안전보건실에서 경영진에게 즉시 보고하는 체계를 갖추고 있습니다. 이러한 안전보건 조직과 절차를 통해 서연이화는 안전사고 예방과 신속한 대응을 실현하고 있습니다.

### 안전보건 추진 조직 체계



\* 안전보건은 중대재해처벌법 대응 관련 총괄부서(안전보건실) 및 사업장단위로 조직 구성

### 안전보건경영정책

서연이화는 모든 임직원과 협력업체 및 거래 파트너에게 안전하고 건강한 근무환경을 제공하기 위해 안전보건 경영 정책을 제정하고 있습니다. 당사는 임직원과 이해관계자의 안전을 최우선 가치로 삼아 안전문화를 정착시키고자 다섯 가지 안전보건경영방침을 제시하며, 이를 바탕으로 체계적인 안전보건관리체계를 구축하고 있습니다. 또한, 사업활동 전반에서 발생할 수 있는 위험·유해요인을 주기적으로 평가하고, 식별된 위험을 제거하거나 저감하기 위한 관리절차를 마련·이행하는 것을 기본 원칙으로 삼고 있습니다.

### 안전보건법규 준수

중대재해처벌법 시행에 따라 서연이화는 법적 요구사항을 철저히 준수하기 위해 체계적인 점검체계를 마련했습니다. 법에서 요구하는 항목을 17개의 세부 지표로 세분화하고 각 지표를 정량화하여 관리 상태를 평가합니다. 반기별로 각 사업장에서 이 지표를 기반으로 자체 점검을 실시하고, 점검 결과 보완이 필요한 사항은 지도와 개선을 통해 지속적으로 해결해 나가고 있습니다.

### 안전보건경영방침

- 1 ..... 산업재해 예방을 위하여 자율규제를 바탕으로 지속가능한 안전보건관리체계를 구축하여 사업장의 위험요인 제거 통제를 위한 충분한 인적·물적 자원을 확보한다.
- 2 ..... 안전보건 목표를 설정하고, 이를 달성하기 위한 세부적인 실행계획을 수립하여 이행한다.
- 3 ..... 안전보건 관계 법령을 준수하고 자율규제를 위한 내부규정을 수립하여 충실히 이행한다.
- 4 ..... 근로자의 참여를 통한 잠재적인 위험성을 파악하고, 이를 개선하여 허용가능한 수준으로 관리하며 교육을 통해 공유한다.
- 5 ..... 전 임직원은 안전보건활동에 대한 책임과 의무를 성실히 준수토록 한다.

### 안전보건경영정책

## Leading Sustainable Auto Parts

Sustainability Report 2026

### Introduction

### Sustainable Management

### ESG Fact Book

- Environmental
- Social**
  - 임직원
  - 안전보건**
  - 인권경영
  - 품질경영
  - 공급망
  - 사회공헌
- Governance

### Appendix

본 보고서는 자사 웹사이트에서 다운로드하실 수 있습니다. 보고서 내용에 대해 문의 사항이 있으시면 아래 연락처로 연락해 주시기 바랍니다.

담당부서 서연이화 ESG TFT  
 전화 031-420-3200  
 이메일 esg@seoyoneh.com  
 홈페이지 www.seoyoneh.com

# 안전보건

## 안전보건 전략체계

중대재해 예방으로 안전하고 건강한 사업장 구축

비전

---

중장기 전략

---

실행방식

---

목표

**~2026년**  
중대재해 예방체계 구축 보완

- 중대재해처벌법 이행을 완벽 소화
- 국내 사업장 안전보건관리시스템 구축
- 안전 우수협력사 선정



**2027~2030년**  
자가규율 예방체계 확립

- 스마트 안전보건시스템 확립
- 위험성 평가 중심 현장 안전보건시스템 확립
- 협력사 안전보건시스템 상향 평준화



**2031~2035년**  
자가규율 예방체계 고도화

- 스마트 안전보건시스템 고도화
- 위험성 평가 중심 현장 안전보건시스템 고도화
- 글로벌 안전보건관리시스템 고도화



**1 안전 활동**

- 전산시스템 연동 위험성 평가 실시
- 비상대응 훈련 실시



**2 보건 활동**

- 안전보건문화 정착 캠페인
- 근골격계 유해요인 정기조사
- 안전체험장 교육 상시 운영



**3 공통 활동**

- 타사 벤치마킹 실시 및 적용
- ISO 인증 심사
- 안전보건 상생협력사업 추진



관리목표	세부추진계획	단위	~2026년	2027~2030년	2031~2035년
중대재해 건수	안전보건 법규 및 규범 엄격히 준수	건	0	0	0
산업재해율 관리	안전한 사업장 관리를 통한 산업재해율 Zero화	%	0	0	0
종합재해지수(FSI)	중대재해 주요요인 제거를 통한 종합재해지수 Zero화	지수	0	0	0
안전보건교육 이수율	전 임직원 안전교육 강화를 통한 안전의식 제고	%	95	97	100

## Leading Sustainable Auto Parts

Sustainability Report 2026

### Introduction

### Sustainable Management

### ESG Fact Book

- Environmental
- Social**
- 임직원
- 안전보건**
- 인권경영
- 품질경영
- 공급망
- 사회공헌
- Governance

### Appendix

본 보고서는 자사 웹사이트에서 다운로드하실 수 있습니다. 보고서 내용에 대해 문의 사항이 있으시면 아래 연락처로 연락해 주시기 바랍니다.

담당부서 서연이화 ESG TFT  
 전화 031-420-3200  
 이메일 esg@seoyoneh.com  
 홈페이지 www.seoyoneh.com

# 안전보건

## Action & Performance

### 안전보건경영시스템 인증 (ISO 45001)

서연이화는 산업재해 예방과 안전·보건 관리 강화를 위해 안전보건경영시스템을 구축하고, 외부 심사를 거쳐 국내외 사업장에서 ISO 45001 인증을 취득했습니다. 안전보건 정책·거버넌스·사고대응 매뉴얼을 마련하고 정기적인 내부심사를 실시하며, 전 사업장의 ISO 45001 인증 달성을 위해 계속해서 노력하겠습니다.

#### ISO 45001 인증 취득 현황\*

국제표준(ISO 45001)		인증현황	취득율	만료일
국내	울산공장	●	100%	2028.10
	아산공장	●		2028.10
	본사(평촌)	●		2028.10
중국	강소서연이화	●		2026.06
	북경서연이화	●		2027.03
유럽	앗싼한일(Site 1/2/3/4)	●		2027.07
	서연이화슬로박(Plant1/2)	●		2028.05
	서연이화폴란드	●		2027.03
	서연씨및인디아(Plant1/2/5)	●		2028.04
	서연씨및크리슈나기리	●		2027.10
인도/아시아	서연씨및첸나이	●		2026.03
	서연씨및푸네	-		-
해외	서연씨및아난타푸르	●	85%	2028.03
	씨및서연인도네시아	-		-
	서연이화알라바마(Plant1/2)	●		2027.10
미주	서연이화조지아	●		2026.03
	서연이화어번	●		2028.01
	서연이화서베너	●		2028.12
	서연이화브라질	●		2026.06
	서연이화멕시코	●		2026.08
	서연NorthAmerica	-		-
	서연이화텍사스	-		-

\* 2025년도말 기준 관리 법인 중 인증 취득한 법인에 한해 기입

### 안전보건 소통 및 참여

#### 산업안전보건위원회

서연이화는 산업안전보건법 제24조 및 제63조에 따라 노사와 협력사 간의 소통 채널을 체계적으로 운영하고 있습니다. 산업안전보건위원회는 분기 1회 이상 개최되어 중대재해 예방과 근로자 안전·보건 확보에 관한 주요 사안을 논의하고, 도출된 개선사항을 관련 담당부서에 전달합니다.

#### 안전·보건협의체

안전·보건협의체는 월 1회 이상 개최되며, 안전·보건 담당자와 도급(외주) 인력이 함께 참여해 도급 업무상의 위험요인을 정기적으로 점검하고 실효성 있는 개선방안을 마련합니다. 노사 및 협력사 소통 채널을 통해 사업장 현장의 위험을 신속히 파악·개선하고 안전보건 수준을 지속적으로 향상시킬 수 있도록 노력하고 있습니다.

#### 아차사고 신고 및 안전제안 운영

모든 사업장을 대상으로 안전보건 통합 플랫폼을 활용한 '아차사고 신고 및 안전제안 제도'를 운영하여 종사자의 의견을 상시적으로 수렴하고 있습니다. 또한, 정기적인 사업장 회의 및 간담회를 통해 추가적인 의견 제안 기회를 제공하고 있습니다. 종사자는 본인의 계정을 통해 아차사고 및 안전 관련 개선사항을 등록할 수 있으며, 회사는 접수된 내용을 검토하여 적절한 조치를 시행하고 그 결과를 공유합니다. 이를 통해 종사자의 적극적인 참여를 유도하고, 안전보건 개선에 기여한 직원에 대해서는 포상을 실시하며, 재해 예방에 필요하다고 판단되는 사항은 사업장의 특성과 합리적 필요성을 고려하여 실행하고 있습니다.

## Leading Sustainable Auto Parts

Sustainability Report 2026

### Introduction

### Sustainable Management

### ESG Fact Book

- Environmental
- Social**
- 임직원
- 안전보건**
- 인권경영
- 품질경영
- 공급망
- 사회공헌
- Governance

### Appendix

본 보고서는 자사 웹사이트에서 다운로드하실 수 있습니다. 보고서 내용에 대해 문의 사항이 있으시면 아래 연락처로 연락해 주시기 바랍니다.

담당부서 서연이화 ESG TFT  
 전화 031-420-3200  
 이메일 esg@seoyoneh.com  
 홈페이지 www.seoyoneh.com

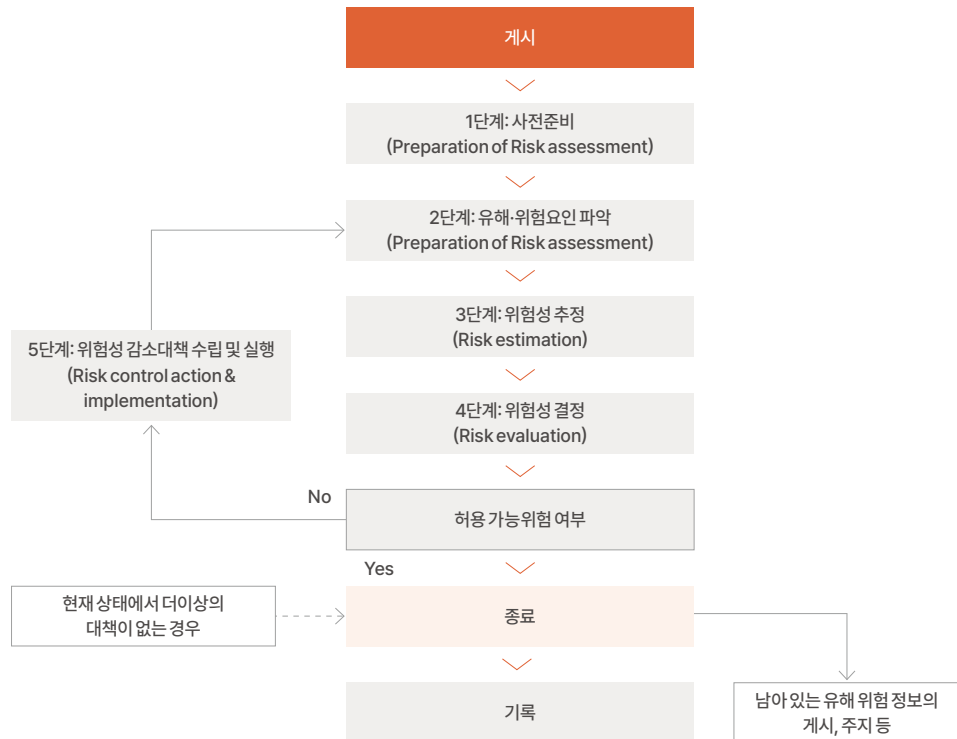
# 안전보건

## 안전보건 위험 평가

### 위험성 평가

서연이화는 국내 전 사업장에 수시 위험성평가 계획을 적용해 사업활동 전반의 유해·위험요인을 사전에 파악하고 있습니다. 사고의 발생 빈도와 영향 강도를 기준으로 위험도를 추정하는 평가 절차를 마련했으며, 2025년에는 아산평촌 사업장에서 평가를 실시해 잠재적 위험요인을 사전에 식별하고 개선조치를 시행했습니다. 위험성 평가는 사업장 주변 환경의 위험요인까지 포함하여 진행되며, 그 결과를 바탕으로 비상대응계획을 수립 및 보완하여 안전관리 수준을 지속적으로 강화하고 있습니다.

### 위험성평가 프로세스



### 사업장 점검

서연이화는 작업장을 레드존과 옐로우존으로 구분하여 운영하고 있습니다. 사고 이력이나 사고 발생 가능성이 높은 지역은 레드존으로 지정되어 매일 장비 점검, 개인보호구 착용 여부, 2인 1조 작업 준수, 안전작업허가서 소지 여부 등을 확인하고 그 결과를 공장장에게 보고합니다. 상대적으로 위험도는 낮지만 사고 우려가 있는 구역은 옐로우존으로 분류하여 조립 라인 등에서 작업자 안전을 중심으로 일상적인 모니터링과 점검을 실시합니다. 또한, 화재에 대비해 소화기, 소화전, 소방펌프실 등 소방시설을 일일 점검하고 이상 유무를 전산으로 기록·보고하여 신속한 대응이 가능하도록 하고 있습니다.

레드존(Red Zone)		옐로우존(Yellow Zone)	
점검장비	사출, 금형수리장, 시작실	점검장비	조립라인외
점검사항	작업자의 안전보호구착용 여부, 2인 1조 작업준수 및 안전작업허가서 소지 여부 등	점검사항	작업자의 안전보호구착용 여부, 안전장치 작동 여부

### 위험 기계, 기구 및 설비 점검

서연이화는 산업안전보건법에 따라 '유해·위험 기계·기구 관리 절차'를 마련·시행하고 있습니다. 이에 따라 안전보건 지원부서는 연 1회 이상 정기 안전검사를 실시하며, 점검 중 이상이 확인되면 해당 기기의 사용을 즉시 중단하고 즉시 필요한 조치를 취합니다. 발견된 문제와 조치 내용은 안전관리 책임자에게 보고하고, 상황에 따라 한국산업안전보건공단 등 외부 기관에도 통보하여 내부 안전관계를 강화하고 외부와의 협력을 통해 산업안전 수준을 제고합니다.

### 2025년 위험성 평가 실적

사업장	단위	유해·위험요인	감소대책 수립	감소대책 조치완료	이행률*
울산공장		185	78	78	100%
아산공장	건	103	21	21	100%
평촌본사		101	82	82	100%

\* 위험요인 중 감소 대책 필요한 항목(6점 이상)대상

## Leading Sustainable Auto Parts

Sustainability Report 2026

### Introduction

### Sustainable Management

### ESG Fact Book

Environmental

**Social**

임직원

**안전보건**

인권경영

품질경영

공급망

사회공헌

Governance

### Appendix

본 보고서는 자사 웹사이트에서 다운로드하실 수 있습니다. 보고서 내용에 대해 문의 사항이 있으시면 아래 연락처로 연락해 주시기 바랍니다.

담당부서 서연이화 ESG TFT  
전화 031-420-3200  
이메일 esg@seoyoneh.com  
홈페이지 www.seoyoneh.com

# 안전보건

## 안전역량강화 및 문화 확산

### 임직원 안전보건 교육

서연이화는 사업장별 특성과 위험요인을 반영한 산업안전보건교육을 정기적으로 실시하고 있습니다. 아산공장과 울산공장은 생산직 및 관리직 대상 월별 안전보건교육을 운영하고 있으며, 본사는 분기별 집체교육을 통해 안전보호구, MSDS, 위험성평가, 감전·화재·동절기 재해 예방 등 공통 및 위험요인별 교육을 실시하고 있습니다. 또한 산업용 로봇 등 특정 위험작업 대상자에게는 연 1회 특별교육을 실시하여 법정 안전보건교육 이행과 사고 예방 역량을 강화하고 있습니다.

### 안전문화 조성 캠페인

서연이화는 임직원의 안전의식 향상과 자율적인 산업재해 예방 활동을 촉진하기 위해 분기별 안전문화 조성 캠페인을 운영하고 있습니다. 캠페인은 중대재해 예방 선포식, 안전실천 사진관 운영, 협력사 안전의식 개선 캠페인, 심폐소생술(CPR) 교육, 서연이화 체력장 등 다양한 참여형 프로그램으로 구성되어 있습니다. 이를 통해 임직원과 협력사의 자발적인 안전 참여를 유도하고, 사업장 내 안전문화를 확산하고 있습니다. 또한, 참여자 중 우수 임직원을 선정하여 포상함으로써 지속적인 참여와 관심을 제고하고 있습니다.




## 임직원 건강 증진

### 맞춤형 건강검진 및 사후 관리 프로그램

서연이화는 임직원과 가족의 질병 예방 및 조기 발견을 위해 체계적인 건강검진과 맞춤형 사후 관리 프로그램을 연계하여 운영하고 있습니다. 만 35세 이상 임직원(격년) 및 가족(3년 주기)을 대상으로 종합건강검진을 지원하며, 유해 요인 노출 공정 근로자에게는 연 1~2회 특수건강검진(소음, 분진, 화학물질 등)을 실시합니다. 본인 동의하에 수행한 검진 결과를 바탕으로 유소견자에게는 정기적인 상태 점검을 지원하고, 특이 소견이 없는 임직원에게도 잠재적 질환 예방을 위한 포괄적인 건강 관리 기회를 제공합니다.

### 토탈 심신(心身)케어 인프라 운영

임직원의 신체적 건강뿐만 아니라 정신 건강까지 아우르는 통합 케어 인프라를 구축하고 있습니다. 사내에 전문 간호사가 상주하는 건강관리실을 통해 응급 처치는 지원하고, 치료 이외에도 인바디 측정을 통한 신체 상태 파악과 금연, 다이어트 등 건강한 생활 습관 형성을 돕고 있습니다. 또한, 울산광역시 북구청과 협력하여 '뇌파 측정 기반 심리상담 제도'를 도입했습니다. 이를 통해 임직원들이 객관적인 데이터로 자신의 정신 건강 상태를 확인하고, 전문 상담사와 직무 스트레스 및 대인관계 문제 등을 해소할 수 있도록 적극 지원합니다.

	<b>건강증진 프로그램</b>	검진결과 바탕으로 유소견자 및 유질환자 대상 건강상담 실시 및 정기적 관리
	<b>근골격계 예방질환 프로그램</b>	유해요인 조사, 작업환경 개선, 재활치료 프로그램 실시
	<b>뇌·심혈관질환 프로그램</b>	고혈압, 당뇨, 고지혈증, 중성지방, 간장질환, 비만 고위험군 임직원에게 대한 집중관리

## Leading Sustainable Auto Parts

Sustainability Report 2026

### Introduction

### Sustainable Management

### ESG Fact Book

- Environmental
- Social**
- 임직원
- 안전보건**
- 인권경영
- 품질경영
- 공급망
- 사회공헌

Governance

### Appendix

본 보고서는 자사 웹사이트에서 다운로드하실 수 있습니다. 보고서 내용에 대해 문의 사항이 있으시면 아래 연락처로 연락해 주시기 바랍니다.

담당부서 서연이화 ESG TFT  
 전화 031-420-3200  
 이메일 esg@seoyoneh.com  
 홈페이지 www.seoyoneh.com

# 안전보건

## 비상대응 체계 및 훈련

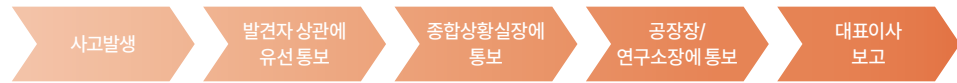
### 안전사고 비상조치 대응

서연이화는 산업재해와 자연재해로 인한 인명 피해와 업무 중단을 최소화하기 위해 체계적인 비상사태 관리 프로세스를 수립했습니다. 비상사태 관리 프로세스는 사고의 규모와 영향도에 따라 백색·청색·적색의 세 가지 위기 등급으로 분류하고, 각 등급별로 구체적인 대응 절차를 제시합니다. 각 부서의 역할과 책임을 명확히 규정하여 사고 발생 시 신속하고 효율적으로 대응할 수 있도록 했습니다. 사고 대응이 완료된 이후에는 지속적인 모니터링과 후속 관리를 통해 원인 분석과 재발 방지 조치를 시행함으로써 피해를 최소화하고 임직원 안전과 회사 자산을 보호합니다.

### 백색등급 사고 발생 시



### 청색등급 이상 사고 발생 시



### 안전보건 상황체계 관리

서연이화는 근로자 안전을 위해 24시간 가동되는 Safety & Health Monitoring System(안전보건 상황판)을 운영하여 안전 사각지대를 최소화하고 있습니다. 사고 발생 시 신속하고 정확하게 대응할 수 있는 체계적인 재난대응 절차를 갖추어 모든 임직원이 안심하고 근무할 수 있는 안전한 근무환경을 조성하고 있습니다.

### 소방훈련

서연이화는 잠재적 위험상황에 대한 신속하고 효율적인 대응력 강화를 위해 자위소방대 역량 강화에 주력하고 있습니다. 이를 위해 회사는 분기별 합동 소방훈련을 실시하여 소방대원들과 직원들의 대피 능력을 향상시키고 있습니다. 훈련에서는 화재 발생 시 초기 대응 요령, 화재 진압 절차, 긴급 상황에서의 대피 방식 등을 교육하며, 진압 장비의 올바른 사용법과 직원들의 안전한 대피를 유도하는 지휘 능력 향상에 중점을 둡니다. 이러한 훈련을 통해 유사시 인적 및 물적 피해를 최소화할 수 있도록 대비합니다.

### 지능화 화재관리 시스템

지능형 화재관리 시스템을 구축하여 화재 발생 시 신속하고 정확하게 대응할 수 있도록 했습니다. 안전관리자는 수신기뿐 아니라 상황실의 워크스테이션과 개인 휴대폰을 통해 실시간으로 현장 상황과 화재 발생 위치를 확인하고 즉각 조치할 수 있습니다. 소방설비의 고장 여부와 작동 상태를 실시간으로 모니터링해 유지관리 효율을 높이며, 오작동으로 인한 불필요한 경보를 원격으로 점검·제어할 수 있는 기능을 통해 안전한 사업장 환경 조성을 위해 노력하고 있습니다.

## Leading Sustainable Auto Parts

Sustainability Report 2026

### Introduction

### Sustainable Management

### ESG Fact Book

- Environmental
- Social**
- 임직원
- 안전보건**
- 인권경영
- 품질경영
- 공급망
- 사회공헌
- Governance

### Appendix

본 보고서는 자사 웹사이트에서 다운로드하실 수 있습니다. 보고서 내용에 대해 문의 사항이 있으시면 아래 연락처로 연락해 주시기 바랍니다.

담당부서 서연이화 ESG TFT  
 전화 031-420-3200  
 이메일 esg@seoyoneh.com  
 홈페이지 www.seoyoneh.com

# 인권경영

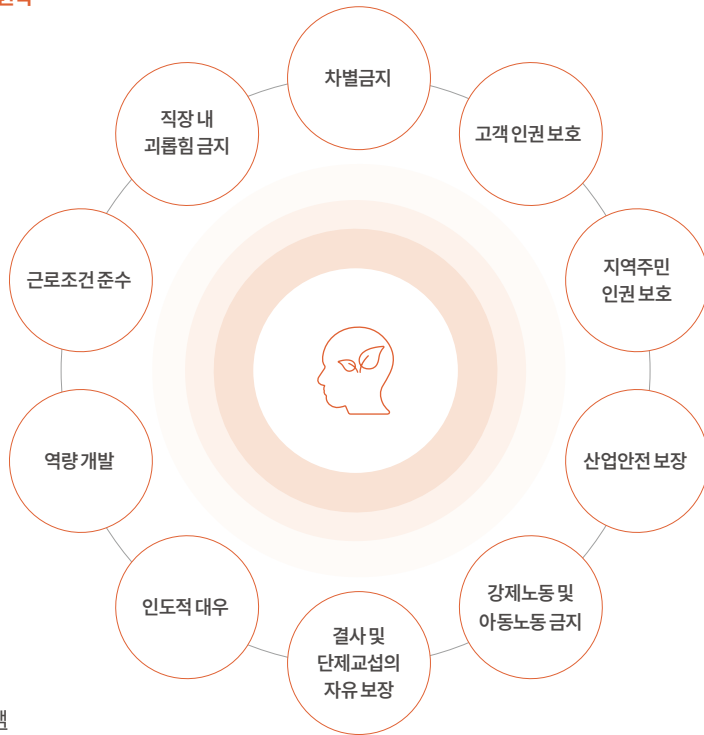
## Strategy & Management

### 인권경영정책

서연이화는 세계인권선언, ILO 핵심협약, UN 기업과 인권 이행지침(UNGPs) 등 국제 인권 규범을 지지하며, 비즈니스 전 과정에서 임직원과 이해관계자의 존엄성을 최우선 가치로 삼고 있습니다. 당사는 인권경영정책을 바탕으로 성별·인종·종교·장애 등에 따른 차별 금지, 직장 내 괴롭힘 근절, 강제 및 아동노동 금지, 근로조건 준수 등 인권경영 핵심 원칙을 철저히 고수합니다.

또한, 잠재적 인권 리스크를 선제적으로 관리하기 위해 실무 중심의 고충처리 채널을 운영하고 있으며, 제보자 보호와 신속한 구제 절차를 통해 인권 침해 예방 및 안전하고 상호 존중하는 경영 환경 조성을 지속적으로 실천하고 있습니다.

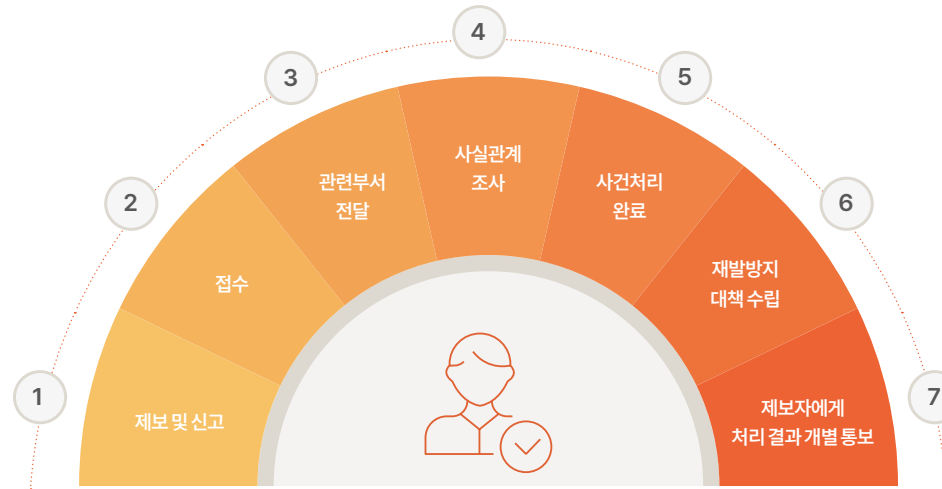
### 인권경영 기본 원칙



### 고충처리제도

서연이화는 임직원을 포함하여 기타 외부 이해관계자로부터 인권 침해, 법규 위반, 직권 오남용 등의 문제를 신고할 수 있도록 내부(내선전화, 사내 메일)뿐만 아니라 외부신고(사이버감사실) 채널을 같이 운영하고 있습니다. 신고시 제보 유형을 선택할 수 있게 되어 있으며, 접수된 내용은 관련 부서로 전달되어 절차에 따라 처리됩니다. 처리 과정에서의 제보자의 신원은 철저히 보호됩니다.(윤리경영 - 신고채널 운영 정보 참조)

### 고충처리 프로세스



### 고충처리 현황(인권/노동, 부패 및 이해상충)\*

데이터명	단위	2023	2024	2025
고충처리 접수 건수	건	3	2	3
고충처리 해결 건수		3	2	3
해결 비율	%	100	100	100

\* 산정 기준 변경에 따른 2023, 2024년도 데이터 정정

## Leading Sustainable Auto Parts

Sustainability Report 2026

### Introduction

### Sustainable Management

### ESG Fact Book

- Environmental
- Social**
- 임직원
- 안전보건
- 인권경영
- 품질경영
- 공급망
- 사회공헌
- Governance

### Appendix

본 보고서는 자사 웹사이트에서 다운로드하실 수 있습니다. 보고서 내용에 대해 문의 사항이 있으시면 아래 연락처로 연락해 주시기 바랍니다.

담당부서 서연이화 ESG TFT  
 전화 031-420-3200  
 이메일 esg@seoyoneh.com  
 홈페이지 www.seoyoneh.com


# 인권경영

## 인권경영 전략체계

비전
인간존중 철학에 바탕을 둔 인권경영 실현 및 조직 전반의 지속가능한 인권문화 정착


**~2026년**  
인권경영 기반 구축

- 인권경영정책 및 선언 제정
- 고충처리·신고채널 운영
- 임직원 인권교육 진행
- 인권영향평가 실시




**2027~2030년**  
인권 리스크 관리 고도화

- 인권영향평가 평가 확대 실시
- 평가 기준 인권 리스크 개선 관리
- 임직원 인권교육 확대



**2031~2035년**  
글로벌 수준의 인권경영 체계 정착

- 인권영향평가 지속 실시
- 인권침해 예방 및 대응 체계 내재화
- 임직원 인권교육 시스템화



목표	관리목표	세부 추진 계획	단위	~2026년		
				2027~2030년	2031~2035년	
	인권영향평가 실시율*	사업장별 인권 리스크 진단 및 영향평가 확대	범위	50	75	100
	인권 교육 실시	전 임직원 대상 인권 교육 실시 (법정교육포함)	회	연 1회	연 1회 (유지)	연 1회 (유지)
	인권 관련 캠페인 실시	인권존중 문화 확산 위한 교육·캠페인 추진	회	연 1회	연 2회	연 2회 이상

\*관리범위: 국내 및 해외법인 사업장

## 인권 리스크 관리

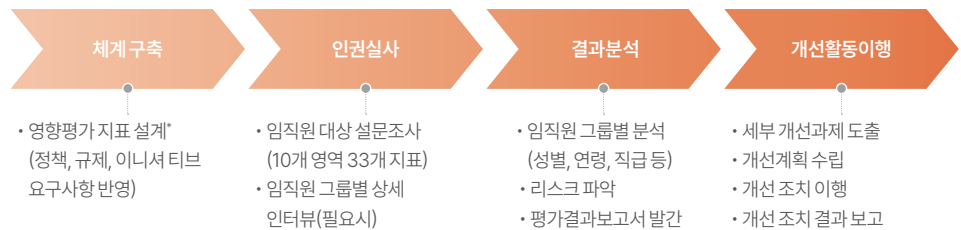
### 인권영향평가

서연이화는 인권경영정책 내 '리스크 관리체계 구축' 내용을 기준으로 인권 리스크 사전 식별 및 체계적 관리를 위해, 국내를 포함한 총 13개 법인을 대상 Survey 기반(10개 영역, 33개 지표)으로 2025년도 인권 영향평가를 실시하였습니다. 올해 인권 영향평가의 리스크 평가 실시율\*은 45%를 기록하였으며, 평가 대상은 관리직(생산직 포함) 기준으로 진행하였습니다. 평가 결과 전 영역에서 리스크 수준은 대체로 남은 위험으로 평가되었습니다. 본 평가 결과를 토대로 잠재적 리스크에 대해서 개선계획 수립을 통해 개선 조치를 이행해 나갈 방침입니다. 앞으로 본 인권 영향평가에 대한 정례화뿐만 아니라, 향후 인권경영 전략 체계에 따라 평가 실시 범위를 단계적으로 확대해 나갈 예정입니다.

### 평가범위

평가범위	국내(울산, 아산, 본사), 해외 권역별 법인
평가대상	국내 임직원 및 해외법인 관리직(주재원, 현지인)
평가방법	온라인 설문(Survey)

### 평가프로세스



### 평가지표

1 인권경영 체계의 구축	6 산업 안전 보장
2 차별금지	7 근로조건
3 근로자 참여 및 소통	8 직장내 괴롭힘 방지
4 강제노동 금지	9 직장내 성희롱 예방
5 아동노동 금지	10 정보보호

\*리스크 평가 실시율: 평가 수행 법인/전체 법인(사업보고서 기준)\*100

## Leading Sustainable Auto Parts

Sustainability Report 2026

### Introduction

### Sustainable Management

### ESG Fact Book

Environmental

Social

임직원

안전보건

인권경영

품질경영

공급망

사회공헌

Governance

### Appendix

본 보고서는 자사 웹사이트에서 다운로드하실 수 있습니다. 보고서 내용에 대해 문의 사항이 있으시면 아래 연락처로 연락해 주시기 바랍니다.

담당부서 서연이화 ESG TFT  
 전화 031-420-3200  
 이메일 esg@seoyoneh.com  
 홈페이지 www.seoyoneh.com

# 인권경영

## Action & Performance

### 임직원 인권 인식 제고

서연이화는 모든 임직원을 대상으로 인권 존중 문화를 확산하기 위해 인권 교육을 실시합니다. 인권 교육은 인권에 대한 인식 개선과 회사 내부에 인권 가치를 내재화하여 실천으로 연결되도록 하는 데 중점을 두며, 개인정보 보호, 성희롱 예방, 장애인 인식 개선, 직장 내 괴롭힘 예방을 포함합니다. 기본권 침해 발생 시 신고 절차와 평등 교육 등 추가 내용을 통해 인권에 대한 보다 깊이 있는 이해와 실천을 촉진합니다. 서연이화는 '인권 존중'을 핵심 가치로 삼아 모든 사람이 존중받고 차별 없는 환경에서 일할 수 있도록 지속적으로 노력하겠습니다.

### 2025년도 인권 교육 실시 내역

교육명	단위	2023년	2024년	2025년
개인정보보호, 성희롱 예방, 장애인인식 개선*	명	992	957	988
직장내 괴롭힘 예방**		258	289	326

\*전 임직원 대상

\*\*평촌 사업장 임직원 대상

### 평등한 채용 절차

서연이화는 모든 지원자에게 동등한 기회를 보장하며 채용 과정에서의 모든 형태의 차별을 엄격히 금지합니다. 당사의 인권경영정책 기본원칙 제1조에 따라 성별, 인종, 국적 등을 이유로 한 차별은 허용되지 않습니다. 또한, 사회적 취약계층에 대한 고용 기회를 지속적으로 확대하고, 다양한 배경과 경험을 지닌 인재를 적극적으로 확보하기 위해 노력하고 있습니다.

채용의 공정성을 높이기 위해 면접관 대상 교육 프로그램을 운영하고 있으며, 면접관으로 선정된 모든 인원은 인재상에 부합하는 지원자를 객관적으로 선발할 수 있도록 8시간의 필수 교육을 이수해야 합니다.

### 근로자 권리 보호 활동

서연이화는 근로자 권리 보호를 핵심 원칙으로 삼아 모든 임직원에게 안전하고 공정한 근로환경을 제공합니다. 당사는 아동 및 강제노동을 엄격히 금지하고 성인 기준의 고용만을 실시하며, 정당한 보수와 법정·계약상 초과 근무수당을 성실히 지급합니다. 인사 평가는 성과와 직무능력을 기준으로 공정하게 시행하고, 성별·연령·출신 등에 따른 모든 차별을 금지하여 동등한 기회와 보상을 보장합니다.

## Leading Sustainable Auto Parts

Sustainability Report 2026

### Introduction

### Sustainable Management

### ESG Fact Book

Environmental

**Social**

임직원

안전보건

**인권경영**

품질경영

공급망

사회공헌

Governance

### Appendix

본 보고서는 자사 웹사이트에서 다운로드하실 수 있습니다. 보고서 내용에 대해 문의 사항이 있으시면 아래 연락처로 연락해 주시기 바랍니다.

담당부서 서연이화 ESG TFT  
전화 031-420-3200  
이메일 esg@seoyoneh.com  
홈페이지 www.seoyoneh.com

# 품질경영

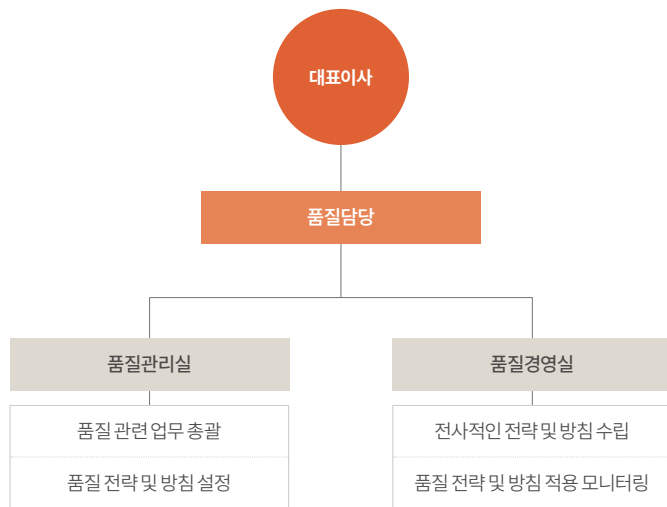
## Strategy & Management

### 품질경영거버넌스

서연이화는 고객 만족을 최우선으로 두고 이사회 직속의 독립된 품질담당 부서를 운영합니다. 이사회는 품질담당 임원과 직접 소통하여 품질 이슈를 심도 있게 논의하고 신속히 해결할 수 있으며, 품질 전략 수립을 담당하는 품질경영실과 실행을 담당하는 품질관리실을 분리 운영해 각 부서가 본연의 역할에 집중하도록 함으로써 전체 품질관리 체계의 효율성을 높이고 있습니다.

### 품질 관련 내부 보고

서연이화는 품질관리실장과 품질경영실장의 주관으로 제품 품질 개선을 위해 월 2회 정기 품질회의를 실시합니다. 품질 목표의 달성 여부와 새로 발견된 품질 이슈를 점검하고, 문제 원인 분석과 시정-예방 조치 방안을 검토합니다. 필요 시 기존 품질 목표의 적절성을 재평가하고 목표를 조정하며, 회의 결과 및 후속 조치는 문서화하여 관련 부서와 공유함으로써 지속적인 품질 개선을 추진합니다.



### 품질 관리 전략

서연이화는 자동차 내장업계의 선두주자로서 “최고 수준의 인재를 바탕으로 최고의 제품과 서비스를 창출하여 인류의 행복에 기여한다”는 경영이념 아래, 경영품질·신차품질·신뢰품질·양산품질·글로벌품질의 다섯 가지 품질관리 방침을 수립했습니다. 이 방침을 통해 국내외 모든 고객의 기대를 충족시키고자 하며, 핵심기술 개발과 완벽한 품질 실현, 경영품질의 내실화를 바탕으로 끊임없는 혁신과 개선활동을 전개하여 글로벌 수준의 품질경쟁력을 확보해 나가겠습니다.



## Leading Sustainable Auto Parts

Sustainability Report 2026

### Introduction

### Sustainable Management

### ESG Fact Book

- Environmental
- Social**
- 임직원
- 안전보건
- 인권경영
- 품질경영
- 공급망
- 사회공헌

Governance

### Appendix

본 보고서는 자사 웹사이트에서 다운로드하실 수 있습니다. 보고서 내용에 대해 문의 사항이 있으시면 아래 연락처로 연락해 주시기 바랍니다.

담당부서 서연이화 ESG TFT  
 전화 031-420-3200  
 이메일 esg@seoyoneh.com  
 홈페이지 www.seoyoneh.com

# 품질경영

## 고객 만족 경영 전략

고객만족을 핵심 사업전략으로 삼아 제품 품질 향상과 기술혁신에 지속적으로 투자하고 있습니다. 고객의 요구와 기대를 정확히 파악하고 충족하기 위해 홈페이지에 고객 요구사항 대응 방안을 공개하여 정보를 투명하게 공유합니다. 아울러 내부 프로세스를 개선하고 고객 기대에 맞는 제품을 설계·개발·생산하는 체계를 구축함으로써 고객에게 고품질 제품을 제공하고 최종 소비자에게는 더 나은 제품 경험을 제공합니다. 궁극적으로 고객 만족을 위한 접근을 통해 자동차 산업의 발전에 기여하고자 합니다.

## 핵심 고객 요구사항 대응 방안



## 고객 불만 처리

서연이화는 홈페이지의 고충센터를 통해 고객 불편을 최소화하고 신속히 문제를 해결하기 위해 체계적인 고객 불만 처리 절차를 운영하고 있습니다. 제품 이상이 발생하면 고객이 쉽고 편리하게 신고할 수 있도록 안내하고, 고객사가 관련 부서로 직접 연락할 경우에도 즉시 대응할 수 있도록 전담 창구와 내부 업무 흐름을 마련해 두었습니다. 접수된 불만은 담당 부서에서 신속히 처리하며, 처리 경과와 결과는 고객에게 통지합니다.

지표명	단위	2023	2024*	2025
고객 불만 접수 건수	건	13	3	5
고객 불만 해결 건수	건	13	3	5
해결 비율	%	100	100	100

\*산정 기준 변경에 따른 2024년도 데이터 정정

## Action & Performance

### 품질경영시스템 인증 (IATF 16949)

국제 표준 IATF 16949 인증을 바탕으로 국내외 사업장에서 견고한 품질관리 체계를 운영하고 있습니다. 지속 가능한 글로벌 품질경영을 위해 전문 인력을 확보하고 프로세스 표준화를 추진하여 자동차 분야에서 품질을 지속적으로 향상시키고 있습니다. 이를 통해 글로벌 OEM의 품질경영 요구사항을 충족함과 동시에 제품과 서비스 품질을 꾸준히 개선하여 모든 고객에게 높은 만족을 제공하기 위해 최선을 다하고 있습니다.

### IATF 16949 인증 취득 현황\*

지역	국제표준(IATF 16949)	인증	만료일	100%	
				인증	만료일
국내	울산공장	●	2027.03	100%	
	아산공장	●	2027.03		
	본사(평촌)	미인증대상	-		
중국	강소서연이화	●	2027.09		
	북경서연이화	●	2027.08		
유럽	앗싼한일(Site 1/2/3/4)	●	2027.09		
	서연이화슬로박(Plant1/2)	●	2027.06		
	서연이화폴란드	●	2027.04		
	서연씨밋인디아(Plant1/2/5)	●	2028.02		
	서연씨밋크리슈나기리	●	2028.03		
인도/아시아	서연씨밋첸나이	●	2027.01		
	서연씨밋푸네	-	-		
해외	서연씨밋이난타푸르	●	2028.01	85%	
	씨밋서연인도네시아	-	2027.03		
	서연이화알라바마(Plant1/2)	●	2028.04		
	서연이화조지아	●	2027.04		
	서연이화여번	●	2027.05		
미주	서연이화서베너	-	-		
	서연이화브라질	●	2026.11		
	서연이화멕시코	●	2026.08		
	서연NorthAmerica	-	-		
	서연이화텍사스	-	-		

\* 2025년도말 기준 관리 법인 중 인증 취득한 법인에 한해 기입

## Leading Sustainable Auto Parts

Sustainability Report 2026

### Introduction

### Sustainable Management

### ESG Fact Book

- Environmental
- Social**
  - 임직원
  - 안전보건
  - 인권경영
  - 품질경영
  - 공급망
  - 사회공헌
- Governance

### Appendix

본 보고서는 자사 웹사이트에서 다운로드하실 수 있습니다. 보고서 내용에 대해 문의 사항이 있으시면 아래 연락처로 연락해 주시기 바랍니다.

담당부서 서연이화 ESG TFT  
 전화 031-420-3200  
 이메일 esg@seoyoneh.com  
 홈페이지 www.seoyoneh.com

# 품질경영

## AI기반 품질 관리 활동

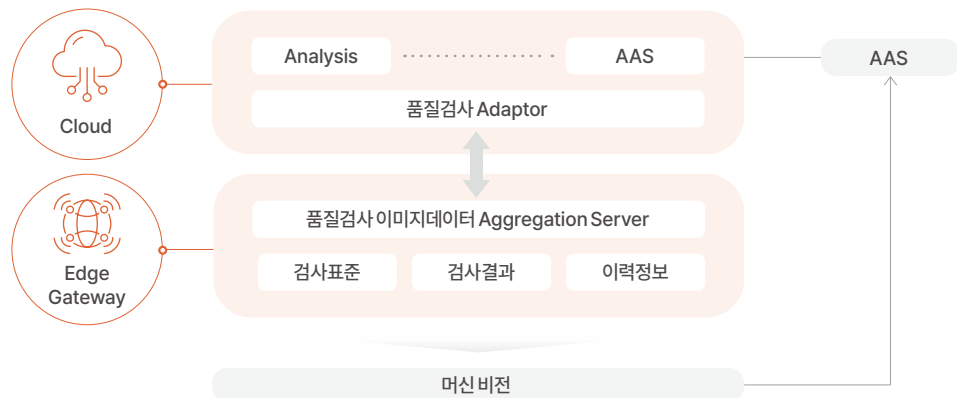
### Vision 검사 시스템

서연이화는 딥러닝 기반의 컴퓨터 비전으로 제품 특성에 최적화된 불량 판정 모델을 운영합니다. 생산 현장의 이미지 데이터를 수집하여 맞춤형 분류 및 세그멘테이션 모델을 학습하고, 엣지와 클라우드 환경에 배포하여 실시간 검사와 고속 판별을 병행합니다. 제품 납품 과정에서 발생할 수 있는 불량률을 최소화하고, 지속적인 시스템 업데이트를 통해 Vision 검사 시스템이 더욱 정밀한 검사 체계를 갖출 수 있도록 노력하고 있습니다.



### Smart 품질 관리

서연이화는 생산·검사·유통 전 과정에서 발생하는 데이터를 통합한 빅데이터 플랫폼으로 품질 문제를 선제적으로 관리합니다. 머신러닝 기반의 이상탐지·결함예측으로 잠재 결함을 조기 경보하고, 원인분석 모델이 수집된 데이터를 바탕으로 재발 방지 대책을 제안·검증합니다. 이렇게 축적된 지식은 신차 개발과 공정 개선에 피드백되어 품질 관리 체계를 지속적으로 강화합니다.



## 품질 개선 교육

서연이화는 제품 품질 향상을 위해 기술교육센터의 교육 프로그램을 통해 생산직의 역량 강화를 추진하고 있습니다. 모든 교육 과정은 대면 집체교육을 원칙으로 운영되며, 과정별 학점을 부여하여 직원들이 필요한 학점을 이수함으로써 필수 지식과 실무 기술을 체계적으로 습득하도록 설계되어 있습니다. 교육을 통해 현장 기술 수준을 끌어올리고 제품 품질을 개선하는 것을 목표로 합니다. 기본 교육과 심화 과정을 통해 개인의 경력 발전을 지원하고, 이를 바탕으로 회사 전체의 경쟁력 강화에 기여합니다.

### 협력사 대상 품질 오디트(Audit)

서연이화는 매월 2회 협력사를 대상으로 품질 오디트를 실시합니다. 해당 연도에 품질 이슈가 가장 빈번했던 상위 5개 협력사의 담당자를 초청하여 품질 문제의 구체적 유형과 개선 방안을 심도 있게 논의합니다. 필요 시에는 협력사의 품질 기준 준수 여부와 품질 목표 달성을 위한 조치 이행 상황을 점검하고, 평가 결과에 따라 개선을 요구합니다. 이러한 절차를 통해 공급망 전반의 품질 관리 수준을 향상시켜 최종 제품의 품질을 높이고, 기업 경쟁력과 소비자 만족도를 제고합니다.

## Leading Sustainable Auto Parts

Sustainability Report 2026

### Introduction

### Sustainable Management

### ESG Fact Book

- Environmental
- Social**
  - 임직원
  - 안전보건
  - 인권경영
  - 품질경영**
  - 공급망
  - 사회공헌

Governance

### Appendix

본 보고서는 자사 웹사이트에서 다운로드하실 수 있습니다. 보고서 내용에 대해 문의 사항이 있으시면 아래 연락처로 연락해 주시기 바랍니다.

담당부서 서연이화 ESG TFT  
 전화 031-420-3200  
 이메일 esg@seoyoneh.com  
 홈페이지 www.seoyoneh.com

# 공급망

## Strategy & Management

### 협력업체 행동규범

서연이화는 자동차 산업의 급변하는 환경에 대응하기 위해 안정적이고 지속 가능한 공급망 구축에 주력하고 있습니다. 당사는 협력사 행동규범을 통해 거래 관계에 있는 모든 협력사에게 법규 준수, 윤리경영, 환경보호, 노동·인권, 안전·보건 및 경영시스템 등 준수해야 할 사항을 명확히 요구합니다. 서연이화와 계약을 체결한 모든 협력사는 본 행동규범을 준수해야 하며, 각 협력사는 자사와 거래하는 공급망 전반에 걸쳐 행동규범 이행을 촉진하도록 권장됩니다. 또한 당사는 행동규범 준수 여부를 확인하고 리스크를 식별·완화하기 위해 주요 협력사를 대상으로 연간 점검 및 실사를 시행하고 있습니다.

### 협력사 행동규범 주요 주제

- 
**법규 및 윤리**

반부패, 이해상충 방지, 불공정 거래 방지, 위조부품 방지, 정보보호, 지적재산 보호, 책임 있는 자재 구매
- 
**환경**

환경 시스템 구축, 온실가스 배출량 관리, 수자원 관리, 대기오염물질 관리, 폐기물 관리, 화학물질 관리, 동물복지
- 
**노동 및 인권**

차별 금지, 임금 및 복리후생 제공, 근로시간 관리, 인도적 대우, 결사자유 보장, 아동노동 금지, 강제노동 금지
- 
**안전 및 보건**

안전보건경영시스템 구축, 기계 및 설비 안전 관리, 비상상황 대응, 사고 관리, 안전 진단, 보건 관리
- 
**경영시스템**

기업 성명서 공시, 담당자 선임, 리스크 점검, 교육 및 소통, 정보 관리, 고충처리 제도 운영, 협력사 관리, 규범 준수

### 협력사 행동규범

### 분쟁광물(책임광물) 정책

서연이화는 OECD 실사 가이드를 준수하는 '분쟁광물(책임광물) 정책'을 수립하여 공급망 내 비윤리적 광물 채굴 문제를 근본적으로 차단하고 있습니다. 분쟁 지역의 인권 침해 및 환경 파괴와 연관된 4대 주요 광물(3TG: 주석, 탄탈륨, 텅스텐, 금)의 사용을 엄격히 금지하고 있으며, 신규 분쟁 광물에 대한 모니터링을 지속하여 잠재적 리스크에 선제적으로 대응하고 있습니다. 또한, 협력사에 명확한 관리 가이드라인을 배포하고 정기 실사를 실시함으로써, 전 공급망 내에서 인권과 환경 가치를 존중하는 원부자재 조달 체계를 구축하고 있습니다.

### 분쟁광물(책임광물) 정책

### 원부자재 관리 체계 구축

서연이화는 협력사 행동규범(Code of Conduct for Partners)의 '책임있는 자재 구매' 조항과 구매 프로세스(SMS-D-01), 협력업체 관리 프로세스(SMS-D-11)를 기반으로 원부자재 관리 체계를 운영하고 있습니다. 협력사에는 주석, 텅스텐, 탄탈륨, 금 등 분쟁광물을 포함한 원부자재의 원산지 및 제련소를 확인할 수 있는 절차를 구축하도록 요구하고, 공급망 내 인권침해, 윤리 위반, 부정적 환경 영향 여부를 점검하도록 명시하고 있습니다. 내부 구매 프로세스를 통해 원부자재, 부품 및 상품의 발주 및 입고를 관리하고 있으며, 협력업체 관리 및 계약체결 프로세스에 따라 원부자재·금형·설비 공급업체를 선정하고, 계약체결 및 이행 과정에서의 준수사항과 금지사항을 명확히 규정하고 있습니다.

### 주요 원부자재 및 상품 매입 현황(3개년)\*

서연이화는 SAP 기반 ERP 시스템을 통해 주요 원부자재 및 상품 매입 현황을 관리하고 있습니다. 2025년 연 결 기준 약 2.2조원의 원재료와 약 1.1조원의 상품을 구매·사용하였으며, 이에 따라 공급망 내 주요 원부자재의 구매, 발주, 입고 및 사용 현황을 통합 관리하고 있습니다.

지표명	단위	2023	2024	2025
사용된 원재료		20,882	20,641	22,144
상품매입액	억원	5,561	8,487	10,513
합계		26,443	29,128	32,657

\* 산정 기준: 연결 사업보고서 '비용의 성격별 분류' 기준

## Leading Sustainable Auto Parts

Sustainability Report 2026

### Introduction

### Sustainable Management

### ESG Fact Book

- Environmental
- Social**
- 임직원
- 안전보건
- 인권경영
- 품질경영
- 공급망
- 사회공헌
- Governance

### Appendix

본 보고서는 자사 웹사이트에서 다운로드하실 수 있습니다. 보고서 내용에 대해 문의 사항이 있으시면 아래 연락처로 연락해 주시기 바랍니다.

**담당부서** 서연이화 ESG TFT  
**전화** 031-420-3200  
**이메일** esg@seoyoneh.com  
**홈페이지** www.seoyoneh.com

# 공급망

## 공급망 ESG 관리 로드맵

### 공급망 ESG 리스크 선제 대응으로 지속가능한 공급망 구축

**관리 체계 구축**

협력사 리스크 분류/관리  
평가 기준 수립

**공급망 ESG 평가**

서면/현장 실사  
평가 결과 분석

**공급망 개선관리**

개선과제 도출/이행  
리스크 모니터링

단계	2024~2026(Phase 1)		2027~2030(Phase 2)	
	국내 협력사 중심 / 해외 협력사 시범 운영		해외 협력사 중심 확대	
수행 목표	<b>운영체계 고도화</b> - 평가 지표 및 고위험군 선정기준 고도화 - 국내 협력사 서면진단, 현장실사 운영 - 협력사 교육 및 개선 컨설팅 확대		<b>글로벌 확대</b> - 해외 협력사 ESG 서면평가 정기 운영 - 고위험 해외 협력사 대상 현장실사 확대 - 국내외 협력사 대상 교육 체계 운영 - 평가 결과 기반 통합 관리 체계 구축	
수행 전략	<b>국내 공급망 관리체계 정립</b> - 국내 협력사 ESG 데이터 및 개선과제 관리 - 협력사 공급망 가이드라인 고도화		<b>글로벌 공급망 통합관리</b> - 국내외 협력사 ESG 통합 관리체계 구축 - 구매 및 협력사 선정 프로세스에 ESG 반영 - 글로벌 공급망 실사-CSDDD 등 규제 대응	

구분	단위	~2026		~2030	
		구분	단위	구분	단위
공급망 ESG 평가 대상사 수	개사	50		100	
ESG 컨설팅 지원 대상사 수		10		20	

## Leading Sustainable Auto Parts

Sustainability Report 2026

### Introduction

### Sustainable Management

### ESG Fact Book

- Environmental
- Social
- 임직원
- 안전보건
- 인권경영
- 품질경영
- 공급망
- 사회공헌
- Governance

### Appendix

본 보고서는 자사 웹사이트에서 다운로드하실 수 있습니다. 보고서 내용에 대해 문의 사항이 있으시면 아래 연락처로 연락해 주시기 바랍니다.

담당부서   서연이화 ESG TFT  
 전화       031-420-3200  
 이메일    esg@seoyoneh.com  
 홈페이지   www.seoyoneh.com

# 공급망

## 협력사 평가 및 선정

서연이화는 자체 개발한 협력사 관리 프로세스에 따라 협력사를 평가, 선정 및 관리하고 있습니다. 당사는 연 1회 모든 1차 협력사를 대상으로 평가를 실시하며, 평가 항목으로는 공급 리스크, 품질 불량 여부 및 수준, 납기 준수 여부, 품질관리 역량 등을 포함합니다. 평가 결과는 협력사 재선정 시 최우선 고려자료로 활용됩니다.

평가 결과에 따라 필요한 경우 협력사에 시정조치를 요구하고, 인권·안전보건·환경·제품 품질 등 개선 방향을 제시합니다. 제기된 시정조치의 이행 여부는 지속적으로 모니터링하며, 궁극적으로 고객이 품질과 인권·환경 측면에서 만족할 수 있는 제품을 생산할 수 있도록 지원하고 관리합니다.

## 협력사 현황

구분	단위	2023	2024	2025
협력사 수		280	288	311
주요 협력사 수	개사	23	25	19

## 협력사 평가 프로세스

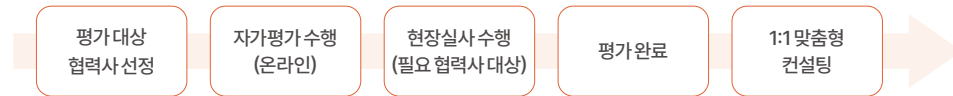


## 협력사 ESG 리스크 진단

서연이화는 공급망 내 ESG 리스크를 선제적으로 식별하고 관리 역량을 강화하기 위해, 2025년 당사 고유의 경영 환경과 글로벌 가이드라인을 반영하여 자체 ESG 평가 지표를 수립하고 이를 체계적으로 운영할 수 있는 IT 평가 시스템을 신규 구축하였습니다. 이를 통해 공급망 관리의 데이터 투명성과 객관성을 확보하였으며, 해당 시스템을 기반으로 총 38개 주요 협력사에 대한 ESG 리스크 진단을 완료하였습니다.

서연이화는 협력사 자가진단 기반 서면실사를 통해 16개 협력사를 선정하여 현장 실사(On-site audit)를 추가로 실시하고, 점검 결과에 따라 구체적 이행 로드맵을 포함한 '개선과제 이행계획서'를 배포하여 실효성 있는 사후관리를 수행하고 있습니다. 또한, 협력사에 대해 ESG의 기본 개념부터 최신 글로벌 이슈까지 아우르는 교육을 제공하여 자발적 ESG 리스크 관리 역량을 강화하고 있습니다.

## 협력사 ESG 리스크 평가 프로세스



## 서연이화 협력사 ESG 리스크 평가 영역 및 항목

영역	평가 항목
환경	환경경영, 기후변화, 오염, 수자원, 생물다양성, 자원순환
사회	인권, 노동, 안전보건, 품질, 조달, 공급망, 지역사회, 기업윤리, 정보보안

## 2025년 협력사 ESG 리스크 평가 현황

구분	업체 수	비고
ESG 리스크 자가 평가(서면 진단) 협력사	38	1차 협력사 중 주요 협력사 대상
ESG 리스크 현장 실사 협력사	16	자가 평가 협력사 전체 대상 진행

## Leading Sustainable Auto Parts

Sustainability Report 2026

### Introduction

### Sustainable Management

### ESG Fact Book

- Environmental
- Social**
- 임직원
- 안전보건
- 인권경영
- 품질경영
- 공급망
- 사회공헌

Governance

### Appendix

본 보고서는 자사 웹사이트에서 다운로드하실 수 있습니다. 보고서 내용에 대해 문의 사항이 있으시면 아래 연락처로 연락해 주시기 바랍니다.

담당부서 서연이화 ESG TFT  
 전화 031-420-3200  
 이메일 esg@seoyoneh.com  
 홈페이지 www.seoyoneh.com

# 공급망

## Action & Performance


### 등반성장 프로그램

#### 공정한 거래질서 확립

서연이화는 불공정 거래를 사전에 차단하고 건전한 하도급 문화를 정착시키기 위해 공정거래위원회의 4대 실천사항을 자사 실정에 맞게 구체화하여 홈페이지에 공지·공유하고 있습니다. 이러한 실천을 통해 협력사와의 신뢰를 강화하고 상생 협력의 기반을 마련하고자 합니다.


#### 금융지원

협력사가 경영상 어려움이나 프로젝트 수행 중 일시적 자금난을 겪을 경우, 서연이화는 필요한 검증 절차를 거쳐 실질적인 금융지원을 제공합니다. 대금 지급 시점 조정, 보유 채권의 유동화 등 맞춤형 지원을 통해 협력사의 제때 자금을 확보하고 재정적 안정을 유지할 수 있도록 돕습니다.



**납품 대금  
어음 발행**

매입대금의 경우, 어음 발행을 통해 지급하며, 필요 시 외상매출채권을 담보로 유동화하여 자금을 운영할 수 있도록 대출 한도 운영



**조기 지급  
제도**

협력사 요청 시 심사를 통해 대금 지급 시기를 조정하여 자금 경색 해소 지원

### 품질 레벨업 활동

서연이화는 협력사의 제조 경쟁력 강화와 품질 자립도 향상을 위해 '품질 레벨업 활동'을 지속하고 있습니다. 2025년에는 실질적인 현장 변화를 이끌어내기 위해 세 가지 핵심 과업을 추진했습니다.

첫째, 현장 표준류 우수라인 구축을 통해 9개사 13개 공장의 25개 업종을 대상으로 표준화된 생산 환경을 조성했습니다. 둘째, 관리 표준 수립 지원을 실시하여 10개 협력사가 '4M 변경 관리' 및 '부적합품 처리 절차' 등 필수 품질 프로세스를 체계화하도록 지도했습니다. 셋째, 품질 기초 교육을 운영하여 14개사 104명의 임직원에게 품질의 중요성과 문제 해결 프로세스를 전파함으로써 협력사 자체 개선 역량을 내재화했습니다.

이러한 전방위적 지원을 통해 서연이화는 협력사와 함께 고품질 자동차 부품 생산 체계를 공고히 하고, 지속 가능한 상생 생태계를 구축해 나갈 것입니다.

### 협력사 역량 강화

#### 품질 교육

서연이화는 매년 주요 협력사를 대상으로 직접 방문형 품질 교육을 실시합니다. 이 교육은 정성적 품질 향상 방안과 품질 실패 사례 분석을 중심으로 하며, 이론 전달뿐 아니라 협력사가 실제 생산 및 품질 관리에 배운 내용을 바로 적용할 수 있도록 토론과 실습을 병행합니다. 궁극적으로 협력사의 전반적인 품질 관리 역량을 향상시키고, 당사와 협력사가 함께 안정적인 품질 수준을 확보하는 것을 목표로 합니다.

#### ESG 교육

서연이화는 2025년 38개 협력사의 ESG 역량 강화를 위해 총 2회에 걸쳐 ESG 교육을 실시하였습니다. 1차 교육에서는 ESG의 기본 개념과 국내외 규제 및 정책 동향을 안내하고, 2차 교육에서는 당사 ESG 평가 결과를 기반으로 도출된 개선과제를 실제 현장에 적용할 수 있도록 사례 중심의 실무 가이드를 제공하여 협력사의 자발적 개선 실행을 촉진했습니다.

#### ESG 컨설팅 지원

ESG 현장실사 결과로 배포된 개선과제이행계획서를 기반으로 1:1 맞춤형 협력사 ESG 컨설팅을 제공하고 있습니다. 2025년도에는 총 7개사에 대해 1:1 맞춤형 컨설팅을 진행하여 각 기업별로 ESG 역량을 정밀 진단해 우선순위가 높은 개선과제를 도출하고, 현장 실정에 맞는 현실적이고 실행 가능한 이행 가이드를 제시했습니다.

#### 협력사 교육 현황

(단위: 개사)

구분	단위	2023	2024	2025
품질 교육 진행 협력사 수		11	0	14
ESG 교육 진행 협력사 수	개사	20	25	38
ESG 컨설팅 지원 협력사 수		0	0	7

## Leading Sustainable Auto Parts

Sustainability Report 2026

### Introduction

### Sustainable Management

### ESG Fact Book

- Environmental
- Social**
- 임직원
- 안전보건
- 인권경영
- 품질경영
- 공급망
- 사회공헌
- Governance

### Appendix

본 보고서는 자사 웹사이트에서 다운로드하실 수 있습니다. 보고서 내용에 대해 문의 사항이 있으시면 아래 연락처로 연락해 주시기 바랍니다.

담당부서 서연이화 ESG TFT  
 전화 031-420-3200  
 이메일 esg@seoyoneh.com  
 홈페이지 www.seoyoneh.com

# 공급망

## 협력사 소통 활동

### 협력회 및 세미나 운영

서연이화는 주요 협력사 11개사를 중심으로 협력회를 구성하여 운영하고 있습니다. 이 협력회를 통해 협력사들의 애로사항을 직접 청취하고, 협력사들의 의견을 회사의 정책에 반영하고 있습니다. 또한, 당사는 주요 거래 협력사를 대상으로 매년 대표자 세미나를 개최함으로써 전사적인 전략, 주요 조직의 전략, 구매 전략 및 정책 등을 공유하는 기회를 마련하고 있습니다. 당사는 이를 통해 협력사와의 관계를 더욱 강화하고, 상호 비즈니스 방향성을 이해함으로써 지속가능한 성장을 도모하고 있습니다.

### Partnership Day(파트너십 데이)

파트너십 데이(Partnership Day)는 협력사와의 결속을 강화하고 신뢰를 증진하기 위해 서연이화가 주기적으로 시행하는 프로그램입니다. 분기별로 경영진과 주요 협력사 대표가 함께 참여하는 워크숍을 열어, 편안한 비공식 분위기에서 경험과 의견을 교환합니다. 이를 통해 평소 업무환경에서는 논의하기 어려운 다양한 주제까지 자유롭게 소통하며 상호 이해를 넓혀 나가고 있습니다.

### 개방형 소통 채널 운영

서연이화는 원활한 거래 관계 유지와 협력사 간 및 당사와의 분쟁 예방·해결을 위해 홈페이지에 '사이버 신문고' 채널을 운영하고 있습니다. 거래 관계 개선, 대금 결제·정산, 보상, 협력사 지원 프로그램 등 다양한 건의사항과 애로사항을 접수하며, 접수된 모든 내용은 상생협력실 지정 담당자가 엄격히 관리합니다. 제보자 및 협력사의 정보는 최우선으로 보호되며, 접수된 내용은 신속하고 객관적인 확인 절차를 거쳐 가능한 조치와 처리 결과를 회신함으로써 투명하고 공정한 거래 환경 조성에 기여하고 있습니다.

## 협력사 종합안전점검

서연이화는 지속가능한 공급망 확보를 위해 국내 OEM 생산 협력사의 안전관리 실태를 정기적으로 점검하고 있습니다. 평가 항목에는 보전작업의 안전관리, 설비 안전장치의 기능 점검, 화재예방 시스템의 정상 가동 여부 등 핵심 안전요소가 포함되며, 현장점검을 통해 위험요인 및 미흡사항을 확인합니다. 확인된 사항에 대해서는 협력사에 개선대책 제출 및 이행을 요구하고, 이후 후속 점검으로 개선조치의 실행 여부와 효과를 검증합니다. 당사는 산업재해 예방 역량과 공급망 전반의 안전수준 강화를 위해 협력사의 자율적인 안전보건경영체계 구축을 권장하며, 정기적 점검과 협력사와의 지속적 소통을 바탕으로 안전관리 체계의 지속적 개선을 추진해 나가고 있습니다.

## 협력사 순회 점검

구분	2025년 상반기	2025년 하반기
점검 대상 협력사 수	44개사	44개사
점검 내용	<ul style="list-style-type: none"> <li>• 협력사 보전작업 관련 화재, 안전 2차 점검</li> <li>• 협력사 설비 안전장치 및 시건장치 관리상태 점검</li> <li>• 화학물질 관리 실태 점검</li> </ul>	<ul style="list-style-type: none"> <li>• 화재예방 시스템 구축 점검</li> <li>• 소방 교육 및 훈련 실시 계획 및 상태 점검</li> <li>• 환경, 윤리, 근로자 인권 등 준수 여부 점검</li> <li>• 금형 관리상태 점검</li> </ul>

## Leading Sustainable Auto Parts

Sustainability Report 2026

### Introduction

### Sustainable Management

### ESG Fact Book

- Environmental
- Social**
- 임직원
- 안전보건
- 인권경영
- 품질경영
- 공급망
- 사회공헌

### Governance

### Appendix

본 보고서는 자사 웹사이트에서 다운로드하실 수 있습니다. 보고서 내용에 대해 문의 사항이 있으시면 아래 연락처로 연락해 주시기 바랍니다.

**담당부서** 서연이화 ESG TFT  
**전화** 031-420-3200  
**이메일** esg@seoyoneh.com  
**홈페이지** www.seoyoneh.com

# 사회공헌

## Strategy & Management

### 사회공헌 전략체계

서연이화는 '사람의 가능성에 주목해 함께 성장하는 사회를 만든다'는 비전을 바탕으로, 소외계층 지원과 지역사회 발전을 핵심으로 한 활발한 사회공헌 활동을 전개하고 있습니다. 당사는 물질적 지원뿐 아니라 정서적·심리적 돌봄을 통해 지역사회의 일원으로서 책임을 다하고자 하며, 다양한 프로그램을 통해 지역과 함께 성장하는 것을 목표로 합니다. 현재 국내 전 사업장(평촌·아산·울산)이 기부와 봉사활동 등 지역사회공헌에 100% 참여하고 있으며, 이러한 노력은 기업 이미지를 넘어 사회 전반에 긍정적 영향을 미치고 더 나은 미래를 위한 기업의 역할을 보여줍니다.

비전

We focus on the potential of people and create a society where we grow together.

사람이 가진 가능성에 대해 주목하고 함께 성장하는 사회를 만들어 간다.

미션

지역사회와 함께 꿈을 키워가는 상생의 가치 창출

주제(영역)

**환경 Enviroment**

- 자연보호 캠페인
- 미래세대 환경보호 교육
- 지역사회 친환경 거리 조성

**더불어 사는 삶 Life together**

- 장애인 문화 격차 해소
- 소외계층 주거환경 개선

**사랑 나눔 Share the love**

- 행복꾸러미 지원
- 계절김치 나누기
- 자발적 자원봉사 독려

중장기 전략

**~2026년 사회공헌 체계 확립**

- 지역봉사기관 협약체결
- 활동 프로그램 기획

➡

**2027~2030년 사회공헌 활성화**

- 주제별 공헌활동 추진
- 노사공헌활동 실시 확대

➡

**2031~2035년 사회공헌 문화 구축**

- 사회공헌 활동 정착
- 사회공헌 확산/전개

실행방식

**1 지역사회 기반**

각 사업장별 지역사회 요구도 조사에 기반한 사회공헌활동 추진

**2 노사함동 참여**

발전적이고 성숙된 노사문화 확립을 위해 노사함동으로 사회공헌 프로그램 참여

**3 직원 참여 확대**

직원들의 자발적 사회공헌활동 참여를 유도하여 지역사회와 함께하는 따뜻한 공동체적 기업문화 조성

목표

관리목표	세부추진계획	단위	~2026년	2027~2030년	2031~2035년
사회공헌 지출액	기부금 확대(지역사회 및 소외계층, 성금, 자원봉사 지원)	백만원	112	129	146
사회공헌 활동 프로그램 건수	사회공헌 활동 프로그램 수 확대	건	7	8	9
사회공헌활동 참여자	자발적 자원봉사 독려 및 확대	명	535	642	770

## Leading Sustainable Auto Parts

Sustainability Report 2026

### Introduction

### Sustainable Management

### ESG Fact Book

- Environmental
- Social
- 임직원
- 안전보건
- 인권경영
- 품질경영
- 공급망
- 사회공헌
- Governance

### Appendix

본 보고서는 자사 웹사이트에서 다운로드하실 수 있습니다. 보고서 내용에 대해 문의 사항이 있으시면 아래 연락처로 연락해 주시기 바랍니다.

담당부서 서연이화 ESG TFT  
 전화 031-420-3200  
 이메일 esg@seoyoneh.com  
 홈페이지 www.seoyoneh.com

# 사회공헌

## Action & Performance

### 노사연합 사회공헌 활동

#### 사회공헌기금

서연이화는 지역사회 내 어려운 이웃과 취약계층을 지원하기 위해 사회공헌기금을 조성 및 전달하고 있습니다. 2025년 3월에는 울산북구자원봉사센터를 방문하여 기금을 기탁하였으며, 이를 기반으로 지역 봉사단체와 연계하여 실질적인 나눔 활동을 지속적으로 전개하고 있습니다.

#### 계절김치 담그기

서연이화는 매년 울산 북구와 협력하여 독거노인들을 위한 계절 김치 담그기 행사를 주최하고 있습니다. 계절 김치 담그기 행사를 통해 독거노인들이 겪는 외로움을 해소하고, 건강한 식단을 제공하는 것을 목표로 합니다. 직접 담근 김치는 독거노인들에게 전달되어 이웃 간의 따뜻한 정을 나누는 기회를 제공합니다. 2025년에는 5월과 8월에 행사를 진행하였으며, 앞으로도 서연이화의 고유한 지역사회공헌 활동으로 계절김치 담그기 행사를 진행할 예정입니다.

#### 영화 Day

서연이화는 연 2회 '장애인 영화 데이'를 정기적으로 개최하여 장애인과 비장애인 간의 벽을 허물고, 소외계층의 문화 향유 기회를 확대하고 있습니다. 지역 복지시설 및 특수학교와 연계하여 장애인들의 사회적 소통을 지원하고 있으며, 2025년에는 7월 행사에 이어 11월에는 노사 및 복지시설의 자원봉사자를 위해 '우수 자원봉사자 영화데이'를 개최해 활동 보조인들의 노고를 격려하고 봉사 참여 문화를 고취하였습니다. 서연이화는 일회성 행사를 넘어 진정성 있는 지역사회 공헌 모델을 지속적으로 구축해 나갈 것입니다.

### 사회공헌 활동

#### 등불봉사회

서연이화 등불봉사회는 울산공장의 임직원들이 지역사회에 공헌하기 위해 자발적으로 조직한 봉사단체로, 주거환경 개선 및 환경정화를 주요 활동으로 하고 있습니다. 매월 1회 봉사활동을 진행하며, 지역 하천의 생태계를 보호하고 수질 오염을 예방하기 위한 하천 주변 환경정화 활동을 수행합니다. 또한, 생활환경 개선이 필요한 주민들을 위해 집 수리 및 청소 활동도 병행하고 있습니다. 2025년 4월에는 취약계층의 주거환경 개선을 위해 북구 호계 소재 가구를 방문하여 벽지 교체 작업을 실시하였습니다.

#### 등불봉사회 실시현황(2025)

일자	단위	참여인원	내용
2025. 01. 19	명	10	• 정기봉사활동 • 환경 정화활동(지역 내 쓰레기, 담배꽂초 줍기)
2025. 03. 16		14	• 정기봉사활동 • 환경 정화활동(지역 내 쓰레기, 담배꽂초 줍기)
2025. 04. 20		10	• 취약계층 주거환경개선 활동 • 노후화된 벽지 교체작업
2025. 05. 18		10	• 정기봉사활동 • 환경 정화활동(지역 내 쓰레기, 담배꽂초 줍기)
2025. 08. 31		10	• 취약계층 주거환경개선 활동 • 노후화된 벽지/장판 교체작업
2025. 09. 21		11	• 정기봉사활동 • 환경 정화활동(지역 내 쓰레기, 담배꽂초 줍기)

## Leading Sustainable Auto Parts

Sustainability Report 2026

### Introduction

### Sustainable Management

### ESG Fact Book

Environmental

**Social**

임직원

안전보건

인권경영

품질경영

공급망

**사회공헌**

Governance

### Appendix

본 보고서는 자사 웹사이트에서 다운로드하실 수 있습니다. 보고서 내용에 대해 문의 사항이 있으시면 아래 연락처로 연락해 주시기 바랍니다.

담당부서 서연이화 ESG TFT  
전화 031-420-3200  
이메일 esg@seoyoneh.com  
홈페이지 www.seoyoneh.com

# ESG Performance Data

## 사회

### 임직원 구성 현황

지표명	단위	2023	2024	2025
총계		15,533	14,906	15,867
한국		933 <sup>*</sup>	939	1,068
미국		1,947	2,088	2,144
인도		4,893	4,883	5,503
중국		943	785	774
국가별 임직원 수	명			
멕시코		1,028	1,101	1,828
슬로바키아		1,554	1,495	1,589
튀르키예		1,864	1,716	1,156
폴란드		1,727	1,237	1,132
브라질		376	387	389
인도네시아		266	270	278
태국		2	5	6

\*산정기준 변경에 따른 2023년도 데이터 정정

### 현지 출신 관리자

지표명	단위	2023	2024	2025
관리자 인원 수		1,458	1,547	1,698
현지 출신 관리자 인원 수	명	1,168	1,333	1,481
현지 출신 관리자 인원 비율	%	80	86	87

### 임직원 세부 현황

지표명	단위	2023	2024	2025
전체 <sup>*</sup>		1,005 <sup>**</sup>	1,021	1,071
성별	남성	861	887	934
	여성	144	134	137
고용형태	정규직(남성)	856	880	928
	정규직(여성)	137	131	135
	비정규직(남성)	5	7	6
	비정규직(여성)	7	3	2
연령별	30세 미만	54	70	98
	30세 이상 50세 미만	667	687	669
	50세 이상	284	264	304
업무 형태별	사무직	440	468	527
	생산직	434	403	386
	연구직	131	150	158
사회적 약자	장애인 임직원 수	35	35	34
	국가 보호 대상자 임직원 수	17	17 <sup>**</sup>	15

\* 한국 임직원수는 국가별 파견된 주재원 포함된 인원수로, 사업보고서와 인원수 상이

\*\* 산정기준 변경에 따른 2023, 2024년도 데이터 정정

## Leading Sustainable Auto Parts

Sustainability Report 2026

### Introduction

### Sustainable Management

### ESG Fact Book

### Appendix

- ESG Performance Data Index
- UN SDGs 추진 활동
- 수상 및 가입 협회
- 제3자 검증의견서
- 온실가스 검증의견서

본 보고서는 자사 웹사이트에서 다운로드하실 수 있습니다. 보고서 내용에 대해 문의 사항이 있으시면 아래 연락처로 연락해 주시기 바랍니다.

담당부서 서연이화 ESG TFT  
 전화 031-420-3200  
 이메일 esg@seoyoneh.com  
 홈페이지 www.seoyoneh.com

# ESG Performance Data

## 신규 채용 현황

지표명	단위	2023	2024*	2025
전체		120	86	118
성별	남성	113	84	113
	여성	7	2	5
연령별	30세 미만	28	40	65
	30세 이상 50세 미만	87	43	46
	50세 이상	5	3	7

\*산정 기준 변경에 따른 2024년도 데이터 정정

## 퇴사자 현황

지표명	단위	2023	2024	2025
전체		64	61	58
퇴사자 (성별)	남성	60	53	54
	여성	4	8	4
자발적 퇴사자 (성별)	남성	35	25	31
	여성	3	1	0
퇴사자 (연령별)	30세 미만	6	10	12
	30세 이상 50세 미만	27	28	19
	50세 이상	31	23	27
자발적 퇴사자 (연령별)	30세 미만	6	8	10
	30세 이상 50세 미만	27	16	18
	50세 이상	5	2	3
퇴사율	%	6	6	5
자발적 퇴사율	%	4	3	3

## 여성 인력 현황\*

지표명	단위	2023	2024	2025
여성 임원	전체 임원 수	36	37	38
	여성 임원 수	1	1	1
	여성 임원 비율	%	3	3
여성 직원	전체 직원 수	1,005	1,021	1,071
	여성 직원 수	144	141	137
	여성 직원 비율	%	14	14
관리자	전체 관리자 수	141	146	160
	여성 관리자 수	2	3	3
	여성 관리자 비율	%	1	2
매출 발생 부서	전체 매출 발생 부서 담당 관리자 수	85	86	97
	매출 발생 부서 여성 담당 관리자 수	2	3	3
	매출 발생 부서 여성 담당 관리자 비율	%	2	3
연구원	전체 연구원 수	131	150	158
	여성 연구원 수	5	4	4
	여성 연구원 비율	%	4	3

\*산정 기준 변경에 따른 2023, 2024년도 데이터 정정

## 성별 임금 격차\*

지표명	단위	2023	2024	2025
총 급여액		96,594	104,920	109,994
급여 총액	남성	81,785	89,408	94,298
1인 평균 급여	백만원	107	113	115
급여 총액	여성	14,809	15,512	15,696
1인 평균 급여		102	113	115
평균 임금 격차 비율*	%	95	100	100

\*사업보고서 기준

## Leading Sustainable Auto Parts

Sustainability Report 2026

### Introduction

### Sustainable Management

### ESG Fact Book

### Appendix

- ESG Performance Data Index
- UNSDGs 추진 활동
- 수상 및 가입 협회
- 제3자 검증의견서
- 온실가스 검증의견서

본 보고서는 자사 웹사이트에서 다운로드하실 수 있습니다. 보고서 내용에 대해 문의 사항이 있으시면 아래 연락처로 연락해 주시기 바랍니다.

담당부서 서연이화 ESG TFT  
 전화 031-420-3200  
 이메일 esg@seoyoneh.com  
 홈페이지 www.seoyoneh.com

# ESG Performance Data

## 육아휴직 현황\*

	지표명	단위	2023	2024	2025
육아휴직 대상	전체		218	268	274
	남성		212	263	266
	여성		6	5	8
육아휴직 사용	전체		6	2	6
	남성		1	1	2
	여성		5	1	4
육아휴직으로 인해 휴직 중인 근로자	전체	명	4	2	4
	남성		1	1	2
	여성		3	1	2
육아휴직 복귀	전체		4	3	3
	남성		2	1	1
	여성		2	2	2
	전체		100	100	66
	남성	%	100	100	0
복귀 후 12개월 이상근속	전체	명	4	2	6
	남성		2	1	2
	여성		2	1	4
	전체		100	66	86
	남성	%	100	100	66
	여성		100	50	100

\*산정기준 변경에 따른 2023, 2024년도 데이터 정정

## 임직원 교육 현황

	지표명	단위	2023	2024	2025
전체 현황	총 교육 인원 수	명	933	939	1,068
	임직원 총 교육 이수 시간	시간	23,981	20,558	25,779
	임직원 총 교육비용	백만원	256	260	359
	1인당 교육시간	시간	26	22	24
	1인당 교육비용	천원	273	277	336
분류별 임직원 교육(인원)	총 교육 인원 수		1,894	1,721	2,385
	품질교육 교육 인원 수		135	170	206
	윤리교육 교육 인원 수		128	87	163
	직무교육 교육 인원 수	명	682	582	965
	역량교육 교육 인원 수		839	795	878
	신규 입사자 교육 인원 수		85	72	155
	퇴직자 교육 인원 수		25	15	18
	총 교육 시간		24,044	20,558	25,779
	품질교육 교육 시간		1,560	1,716	2,033
분류별 임직원 교육(시간)	윤리교육 교육 시간		1,835	783	2,058
	직무교육 교육 시간	시간	8,232	8,527	8,415
	역량교육 교육 시간		10,442	6,752	9,357
	신규 입사자 교육 시간		1,900	2,735	3,880
	퇴직자 교육 시간		75	45	36

## 복리후생비

	지표명	단위	2023	2024	2025
	총 복리후생비		13,539	13,643	17,661
	임직원 인당 복리후생비	백만원	13	13	17

## Leading Sustainable Auto Parts

Sustainability Report 2026

### Introduction

### Sustainable Management

### ESG Fact Book

### Appendix

- ESG Performance Data Index
- UNSDGs 추진 활동
- 수상 및 가입 협회
- 제3자 검증의견서
- 온실가스 검증의견서

본 보고서는 자사 웹사이트에서 다운로드하실 수 있습니다. 보고서 내용에 대해 문의 사항이 있으시면 아래 연락처로 연락해 주시기 바랍니다.

담당부서 서연이화 ESG TFT  
 전화 031-420-3200  
 이메일 esg@seoyoneh.com  
 홈페이지 www.seoyoneh.com

# ESG Performance Data

## 임직원 고충처리

지표명	단위	2023*	2024	2025
접수 건수	건	3	2	3
해결 건수		3	2	3
해결 비율	%	100	100	100

\*산정기준 변경에 따른 2023년도 데이터 정정

## 근무시간

지표명	단위	2023	2024	2025
1인당 연간 노동시간	시간	2,219	2,294	2,274
주간 평균 노동시간		44	44	44

## 성과평가\*

지표명	단위	2023	2024	2025
성과평가 대상 임직원 수	남성	548	592	619
	여성	12	13	15
성과평가 받은 임직원 수	남성	548	592	619
	여성	12	13	15
성과평가 받은 임직원 비율	남성	100	100	100
	여성	100	100	100

\*산정기준 변경에 따른 2023, 2024년도 데이터 정정

## 노동조합

지표명	단위	2023	2024	2025
노동조합 가입 대상 인원 수	명	523	521	509
노동조합 가입 인원 수		523	521	509
노동조합 가입 비율*	%	100	100	100
경영상 변동에 관한 최소 통지 기한*	일	90	90	90

## 고객 클레임\*

지표명	단위	2023	2024	2025
고객 클레임	접수 건수	13	5	5
	처리 건수	13	5	5
	처리율	%	100	100

\*산정기준 변경에 따른 2023, 2024년도 데이터 정정

## 기부금\*

지표명	단위	2023	2024	2025
기부금 전체	기부금 총합계	77.5	52.0	111.4
영역별 기부금	자선적 기부금	-	-	50.0
	지역사회 기부금	77.5	52.0	61.4

\*산정기준 변경에 따른 2023, 2024년도 데이터 정정

## 임직원 봉사활동

지표명	단위	2023	2024	2025
봉사활동 참여 횟수	회	24	19	22
봉사활동 참여 인원	명	659	480	531
봉사활동 참여 시간	시간	1,814	1,353	1,527

\*산정기준 변경에 따른 2023, 2024년도 데이터 정정

## 산업안전보건시스템 적용 임직원

지표명	단위	2023	2024	2025
산업안전보건시스템 적용 임직원 비율*	%	100	100	100

\*서연이화 임직원 대상 비율 산정(계약직, 파견직 포함)

## Leading Sustainable Auto Parts

Sustainability Report 2026

### Introduction

### Sustainable Management

### ESG Fact Book

### Appendix

#### ESG Performance Data

- Index
- UNSDGs 추진 활동
- 수상 및 가입 협회
- 제3자 검증의견서
- 온실가스 검증의견서

본 보고서는 자사 웹사이트에서 다운로드하실 수 있습니다. 보고서 내용에 대해 문의 사항이 있으시면 아래 연락처로 연락해 주시기 바랍니다.

담당부서 서연이화 ESG TFT  
 전화 031-420-3200  
 이메일 esg@seoyoneh.com  
 홈페이지 www.seoyoneh.com

# ESG Performance Data

## 안전보건 법규 위반

지표명	단위	2023	2024	2025
안전보건 법규 위반 건수	건	0	0	0
안전 보건 법규 위반 관련 벌금	백만원	0	0	0

## 안전보건 교육

지표명	단위	2023	2024	2025
이수자 수	울산	389	405	398
	아산	180	188	189
	본사	230	252	283
이수 비율	울산	91	91	91
	아산	94	93	94
	본사	95	96	98

## 재해율

지표명	단위	2023	2024	2025
산업재해 수*	건	1	1	2
산업재해율	%	0.11	0.11	0.19
사망자 수	명	0.48	0.46	0.82
사망만인율	%	0.77	0.66	0.19
근로손실재해율(LTIFR)	건/백만시간	0.48	0.46	0.82
종합재해지수(FSI)	지수	0.61	0.55	0.39

\* 근골격계 등 업무상 질병 포함

## 협력사 재해율

지표명	단위	2023	2024	2025
협력사 근로손실재해율(LTIFR)	울산	11.38	0	0
	아산	0	0	0
	본사	0	0	0
사망만인율	울산	0	0	0
	아산	0	0	0
	본사	0	0	0

## 협력사 현황

지표명	단위	2023	2024	2025
전체 협력사 수		280	288	311
신규 협력사 수	개사	13	7	23
주요 협력사 수		23	25	19
협력사 총 거래금액(부품)		-	25	38
협력사 총 거래금액(원부자재)		982,150	1,101,580	1,438,509
협력사 총 거래금액(합계)	백만원	422,594	398,142	155,162
전체 구매액 중 주요 협력사 거래 금액		1,404,744	1,499,722	1,593,671
리스크 진단 수행한 협력사 총 구매 금액		-	808,980	774,190

## 협력사 동반성장

지표명	단위	2023	2024	2025
공정거래 협약 체결사 수*	개사	14	14	13
협력사 자금 지원액	백만원	101,190	94,474	36,211
협력사 품질 지도 시간	시간	439	82	2,418

\* 산정기준 변경에 따른 2023, 2024년도 데이터 정정

## 협력사 교육\*

지표명	단위	2023	2024	2025	
품질 교육	교육 실시한 협력사 수	개사	11	0	14
	교육 실시 횟수	회	1	0	1
ESG 교육	교육 실시한 협력사 수	개사	20	25	38
	교육 실시 횟수	회	1	1	1
안전 교육	교육 실시한 협력사 수	개사	20	44	44
	교육 실시 횟수	회	2	2	2

\* 산정기준 변경에 따른 2023, 2024년도 데이터 정정

## 협력사 고충처리

지표명	단위	2023	2024	2025
고충사항 제보 건수		10	8	6
고충사항 해결 건수	건	2	4	5
간담회 실시 횟수	회	4	4	4

## 공급망 ESG 평가\*

지표명	단위	2023	2024	2025
안전보건경영시스템 인증(ISO 45001) 취득한 협력사 수	개사	1	4	3
환경경영시스템 인증(ISO 14001) 취득한 협력사 수		17	19	17

\* 주요 협력사 기준으로 산정

## Leading Sustainable Auto Parts

Sustainability Report 2026

### Introduction

### Sustainable Management

### ESG Fact Book

### Appendix

#### ESG Performance Data

- Index
- UN SDGs 추진 활동
- 수상 및 가입 협회
- 제3자 검증의견서
- 온실가스 검증의견서

본 보고서는 자사 웹사이트에서 다운로드하실 수 있습니다. 보고서 내용에 대해 문의 사항이 있으시면 아래 연락처로 연락해 주시기 바랍니다.

담당부서 서연이화 ESG TFT  
 전화 031-420-3200  
 이메일 esg@seoyoneh.com  
 홈페이지 www.seoyoneh.com